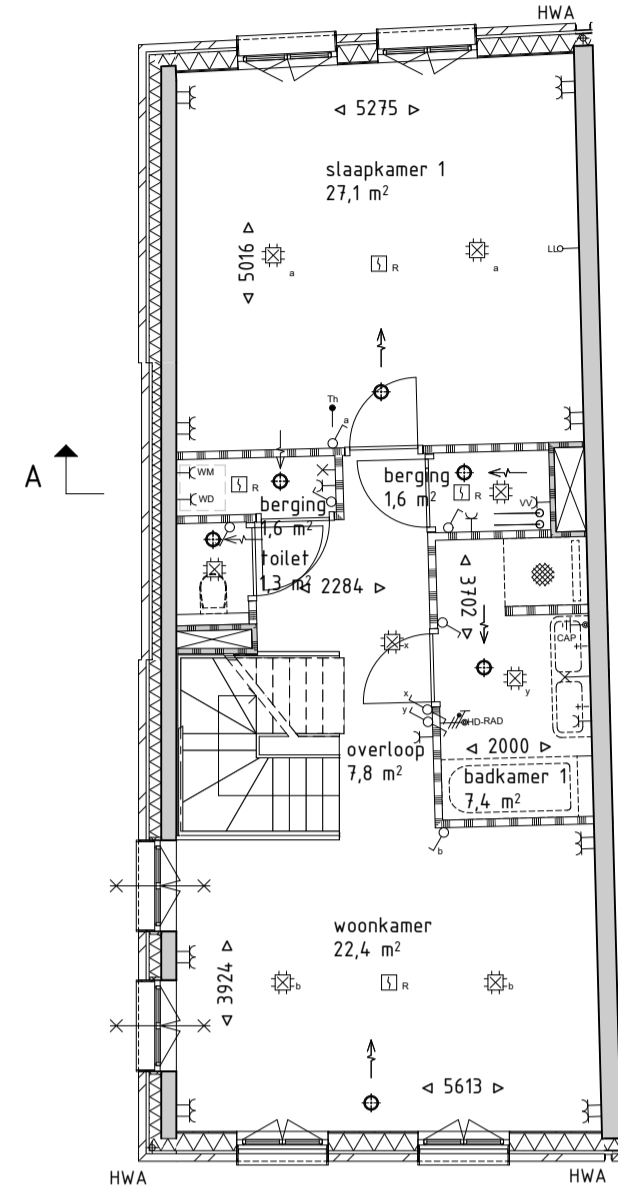
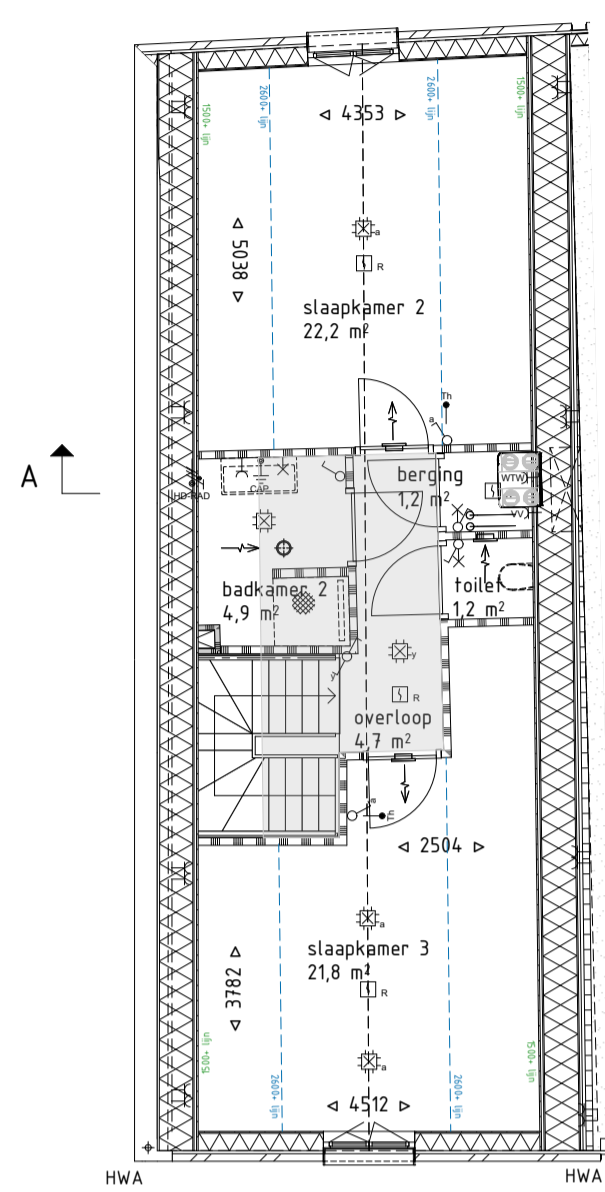


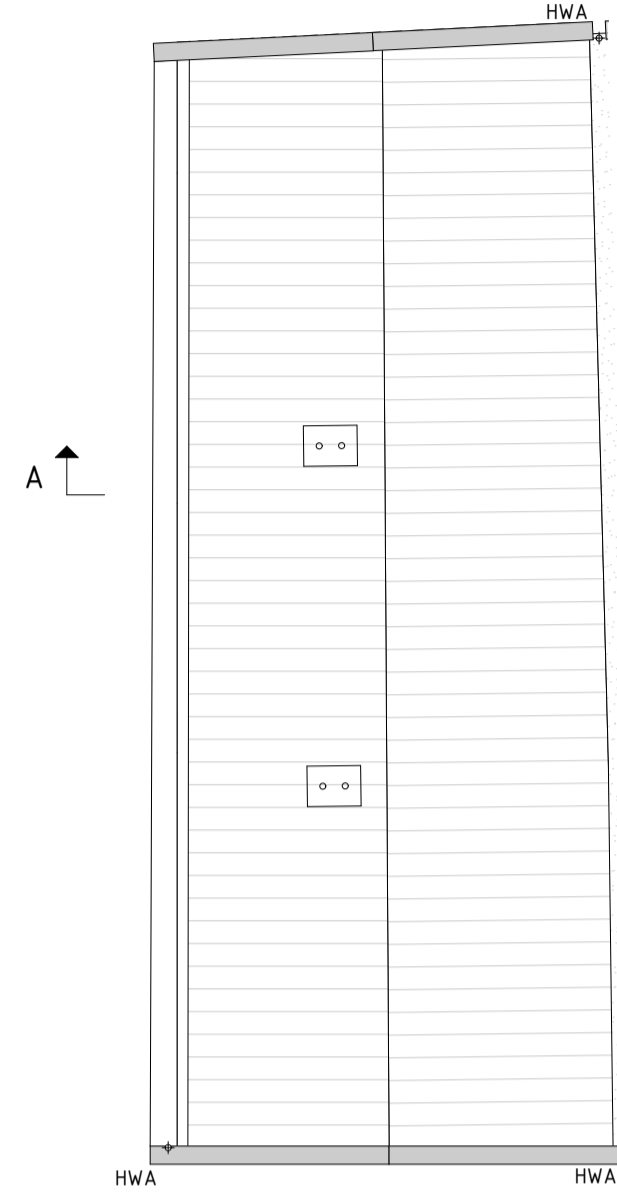
begane grond



eerste verdieping



tweede verdieping



dak

RENVOOI bouwkundig

- beton
- metselwerk
- kalkzandsteen
- lichte scheidingwand type normaal
- lichte scheidingwand type zwaar
- isolatie
- verlaagd plafond, h=2400
- entree pijl
- hemelwaterafvoer
- meterkast volgens NEN 2768
- geventileerd F/VA aansluitpunt F/W/P/T/C/AI
- straatbakstenen
- teelaarde

RENVOOI brandveiligheid

- deur zelfslutend
- deur zelfslutend, 30min WBDBO
- deur zelfslutend, 60min WBDBO
- 30min WBDBO
- 60min WBDBO
- deur zelfslutend, 30min WTRD
- deur welke aan de vluchtzijde te openen is zonder losse hulpmiddelen
- vluchtweg-aanduiding cf. NEN 7010
- ruimte voorzien van noodverlichting
- ruimte voorzien van rookmelder
- brandmeldpaneel
- hydrant
- draagbaar blustoestel

RENVOOI W-installaties

- WTW-unit
- buffervat
- boiler
- warmtepomp
- warmtepomp met boiler
- verdelter vloerverwarming
- handdoekradiator
- rozet toevoer
- rozet retour
- wandrooster
- warmtepomp buitendeel

RENVOOI E-installaties

- Aansluitpunt 1e fase, nul en beschermingscontact
- Aansluitpunt data
- Aansluitpunt licht
- Aansluitpunt niet bedraad
- Aardmat
- Bel
- Centraal aardpunt
- Centraalsdos met lichtpunt
- Drakknop
- Intercom/videofooninstallatie
- Melder, rook, optisch
- Schakelaar, 1-polig
- Schakelaar, serie-
- Schakelaar, wissel-
- Thermostaatleiding, bedraad
- Verdeelinrichting
- Wandcontactdoos 1-voudig met beschermingscontact
- Wandcontactdoos 1-voudig met beschermingscontact, waterdicht
- Wandcontactdoos 2-voudig met beschermingscontact
- Wandcontactdoos voor TV-antenne
- Wandcontactdoos, perlex

Disclaimer

De op deze tekening aangegeven maten zijn circa maten in millimeters en tussen de wanden/vloeren gemeeten, waarbij geen rekening is gehouden met enige wandafwerking, plinten, afbouw, etc. In verband met nauwkeurige uitwerking van details, constructies, afbouw/montage materialen e.d. kunnen er kleine afwijkingen ontstaan ten opzichte van de nu vermelde gegevens. Deze geringe afwijkingen geven geen aanleiding tot verrekening. Aan de op deze tekening aangegeven maten kunnen derhalve geen rechten worden ontleend. De op deze tekening aangegeven maatvoering is niet geschikt voor opdrachten aan derden door kopieën. De posities van aansluitingen en installatie-onderdelen zijn indicatief op de tekening weergegeven en kunnen afwijken van deze tekening.

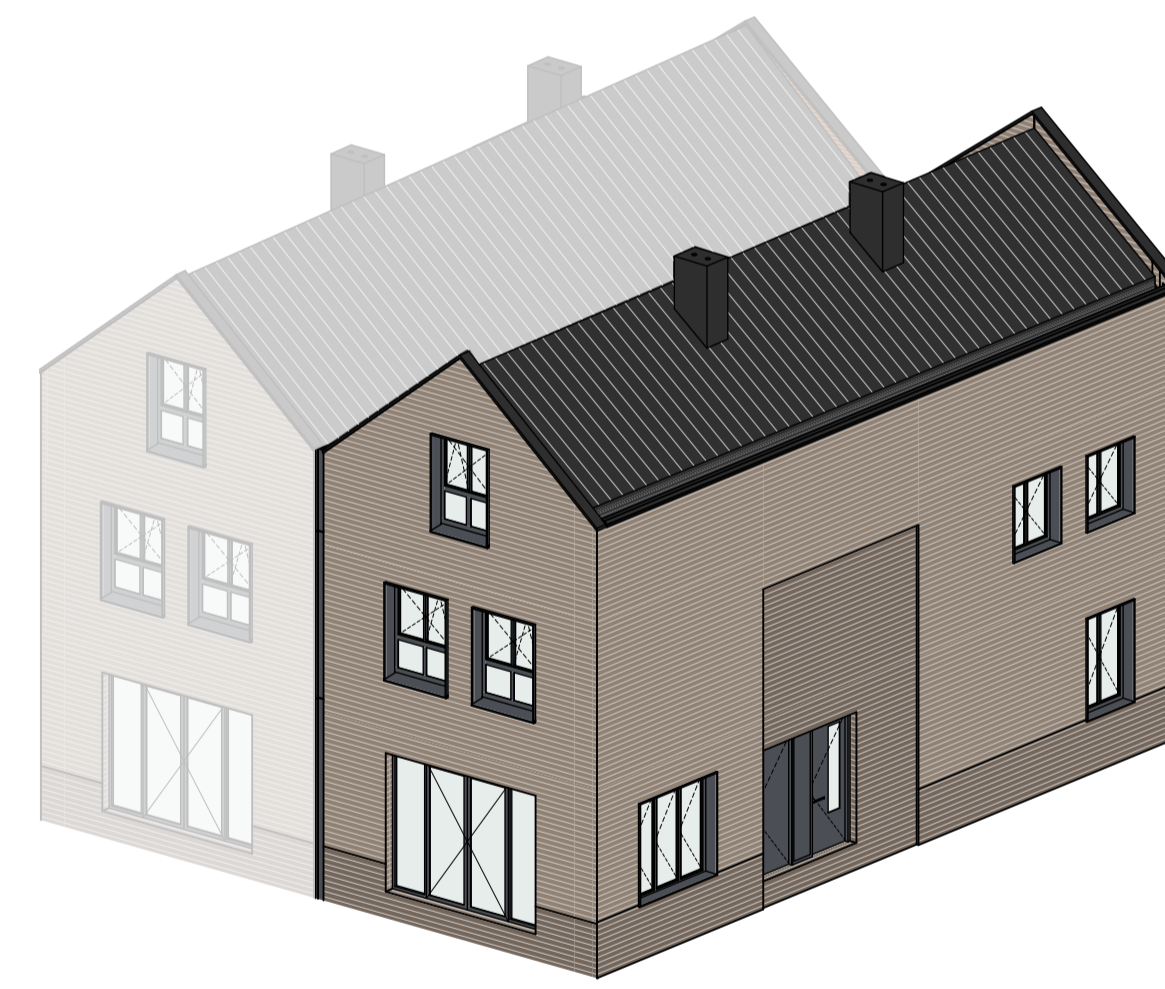
exakte badkamerindeling conform opgave Tortu
exakte keukeninrichting en positie conform opgave SieMatic



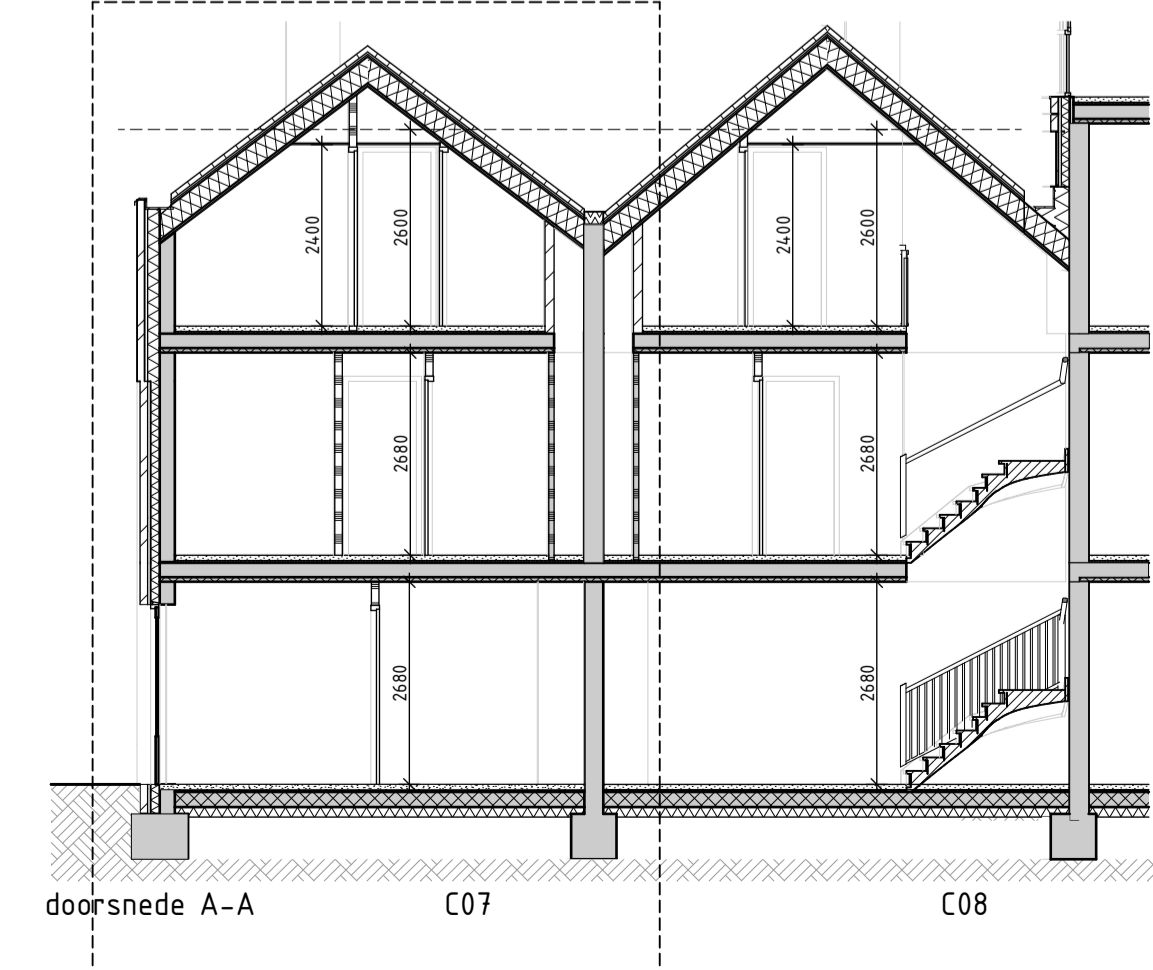
oostgevel C07 C08



westgevel C08 C07



Perspectief blok C Westgevel



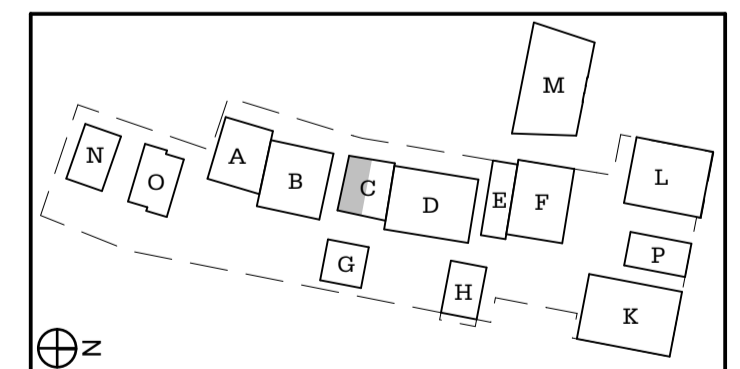
doorsnede A-A C07 C08



zuidgevel C07

DE WERF BIJ DE SLUIS IN MUIDEN

du PRIE 
bouw & ontwikkeling b.v.



onderwerp tekening
Woning C07
verkooptekeningen

schaal
1:100

formaat
A1

datum
14-03-2020

gewijsigd

tekeningnummer
807

- Blok C:
- 2 wooneenheden
- berging van woning C07 op maaiveld
- de berging van woning C08 is toegankelijk vanuit de kelder
- parkeren in kelder bereikbaar via blok B