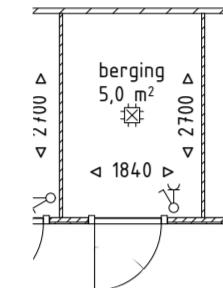
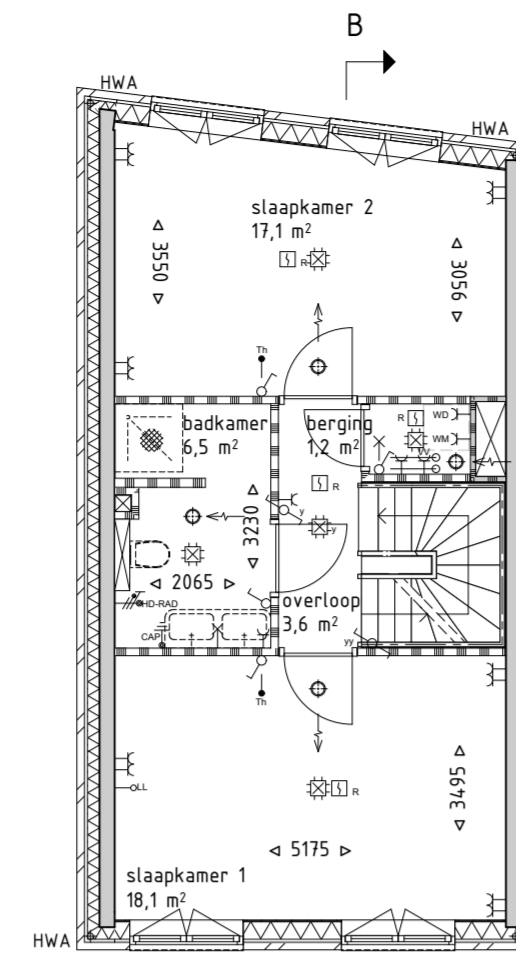


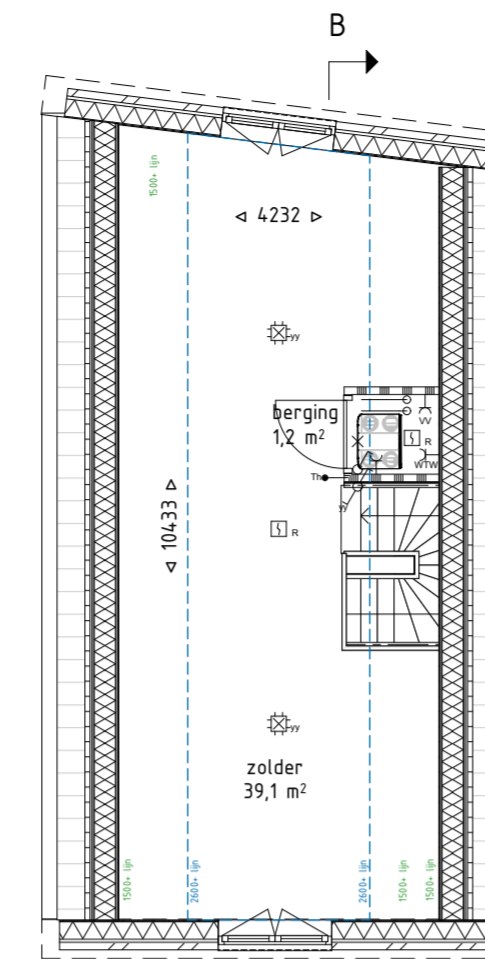
begane grond



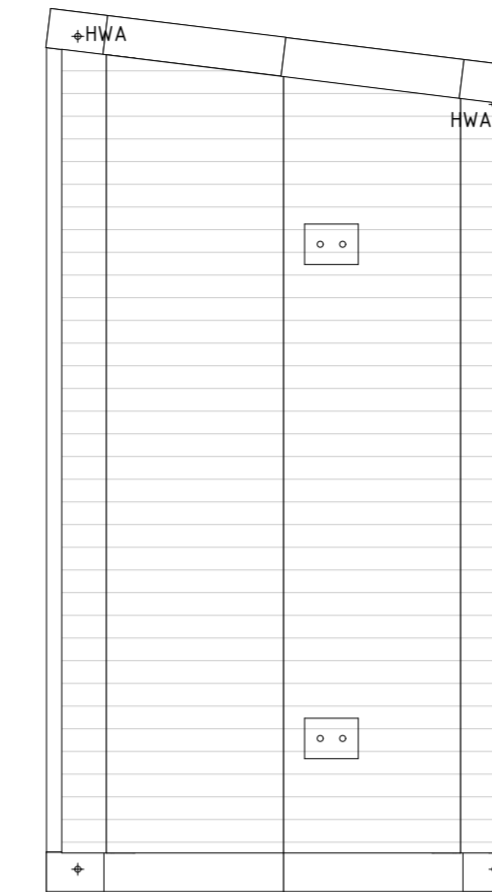
berging extern



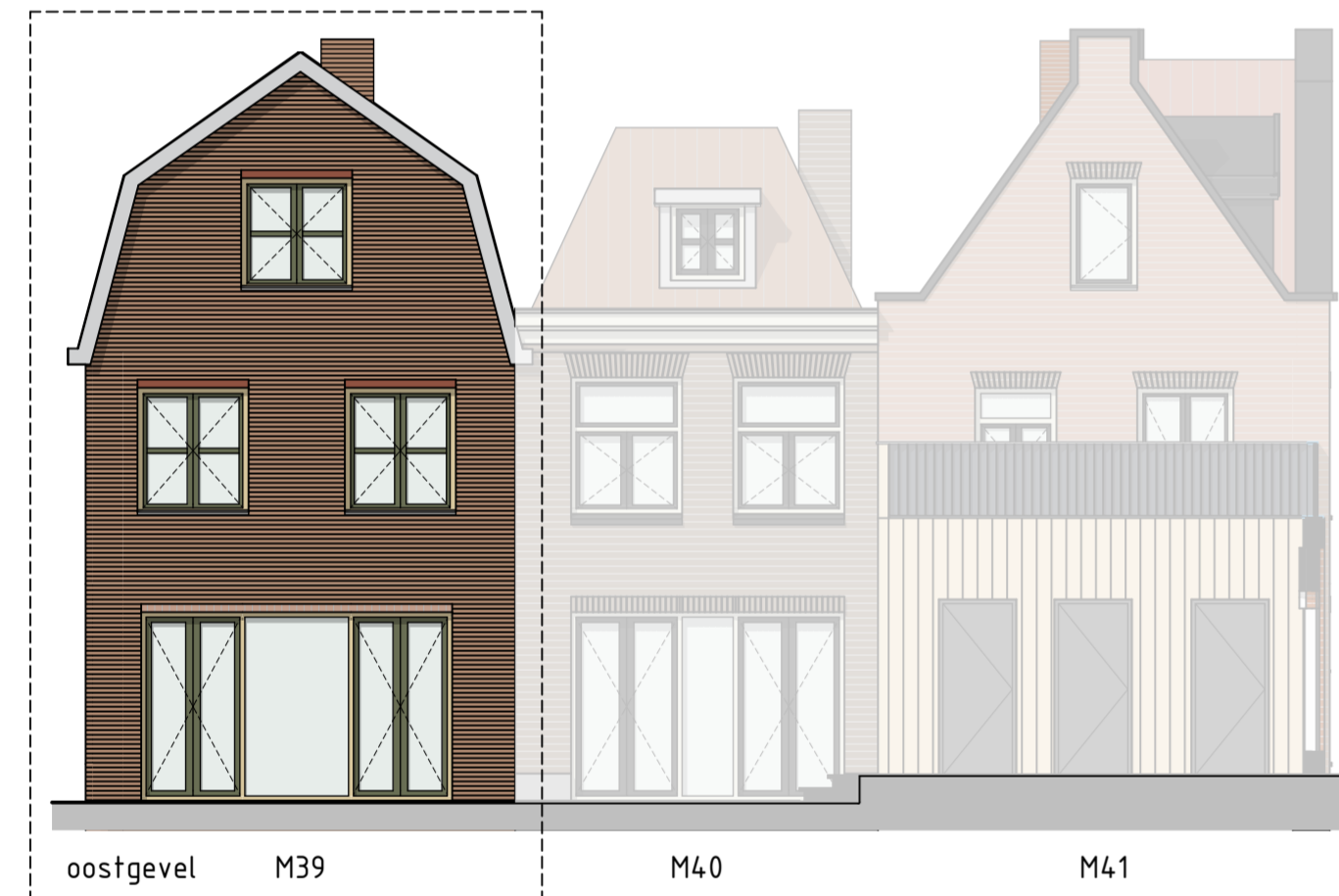
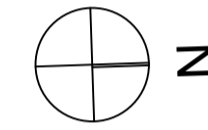
eerste verdieping



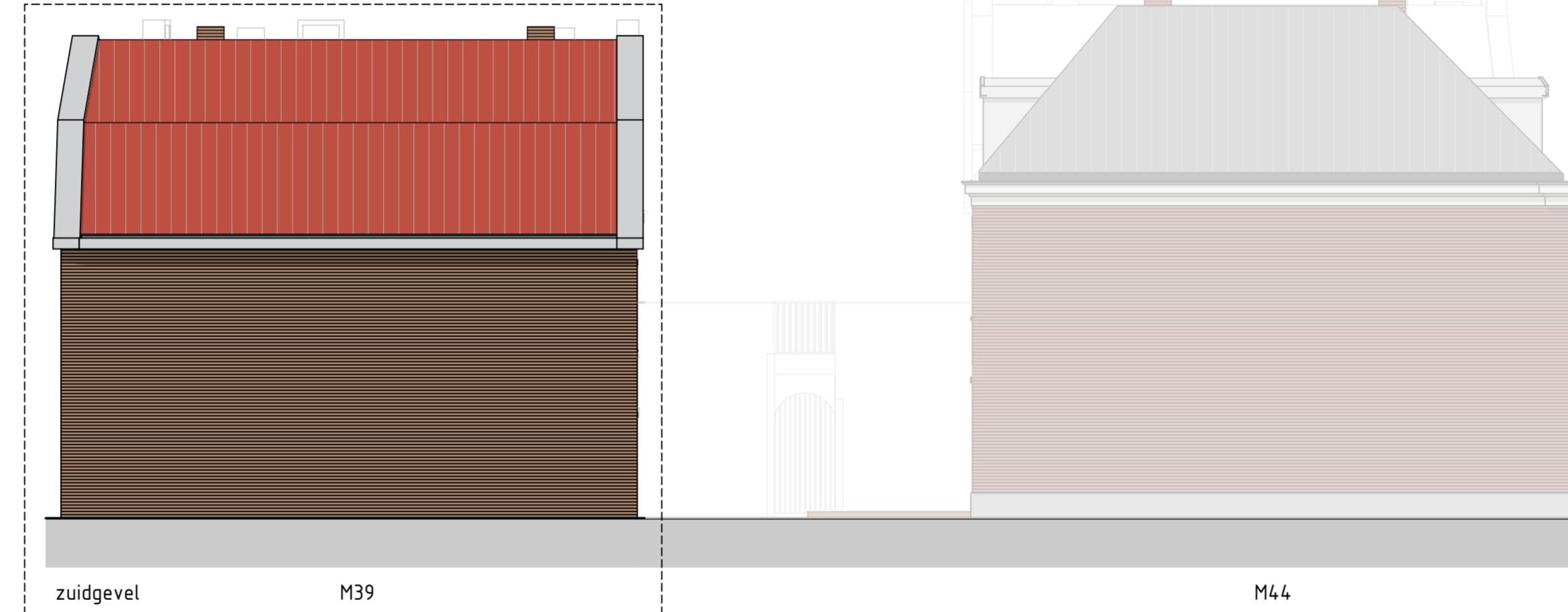
tweede verdieping



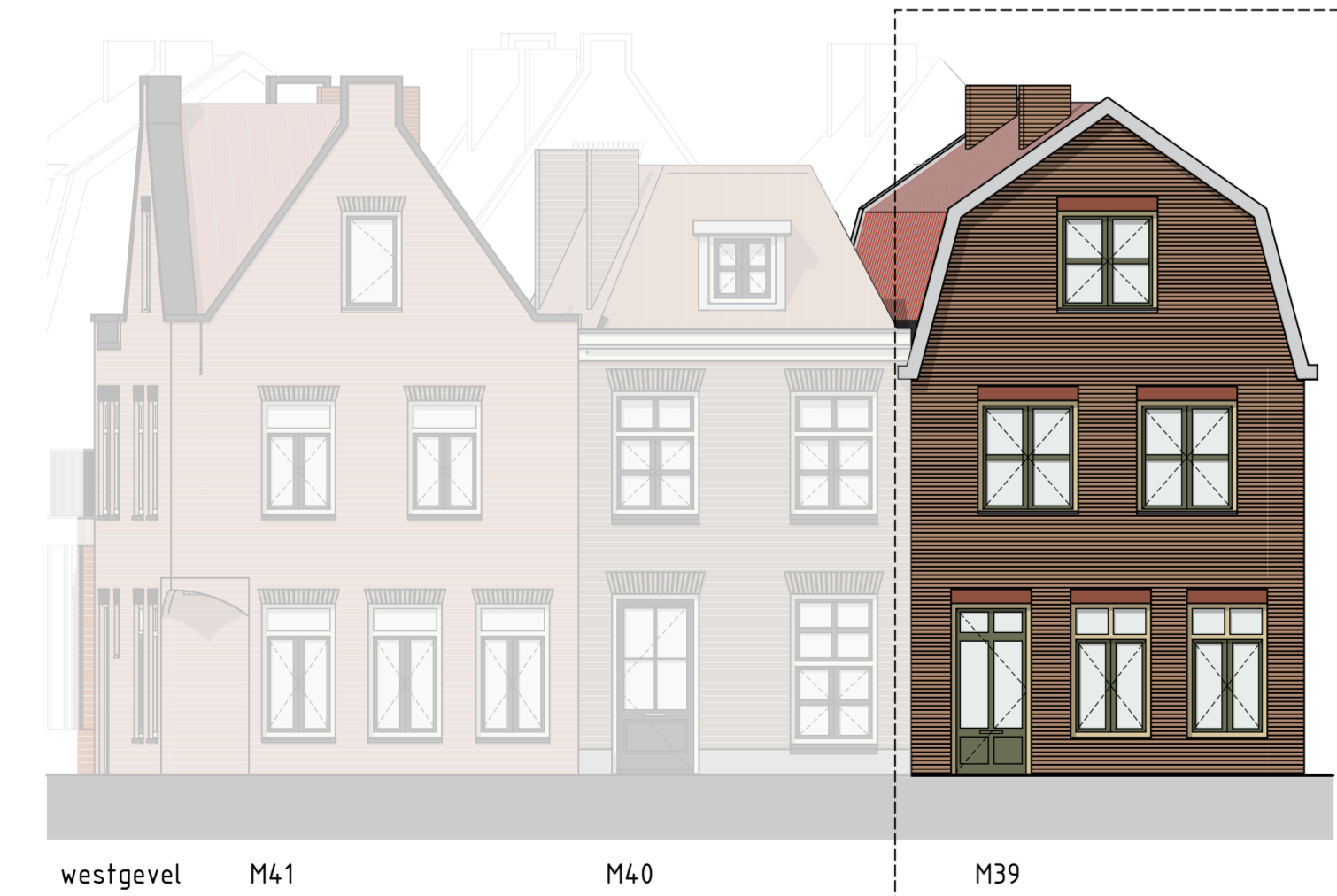
dak



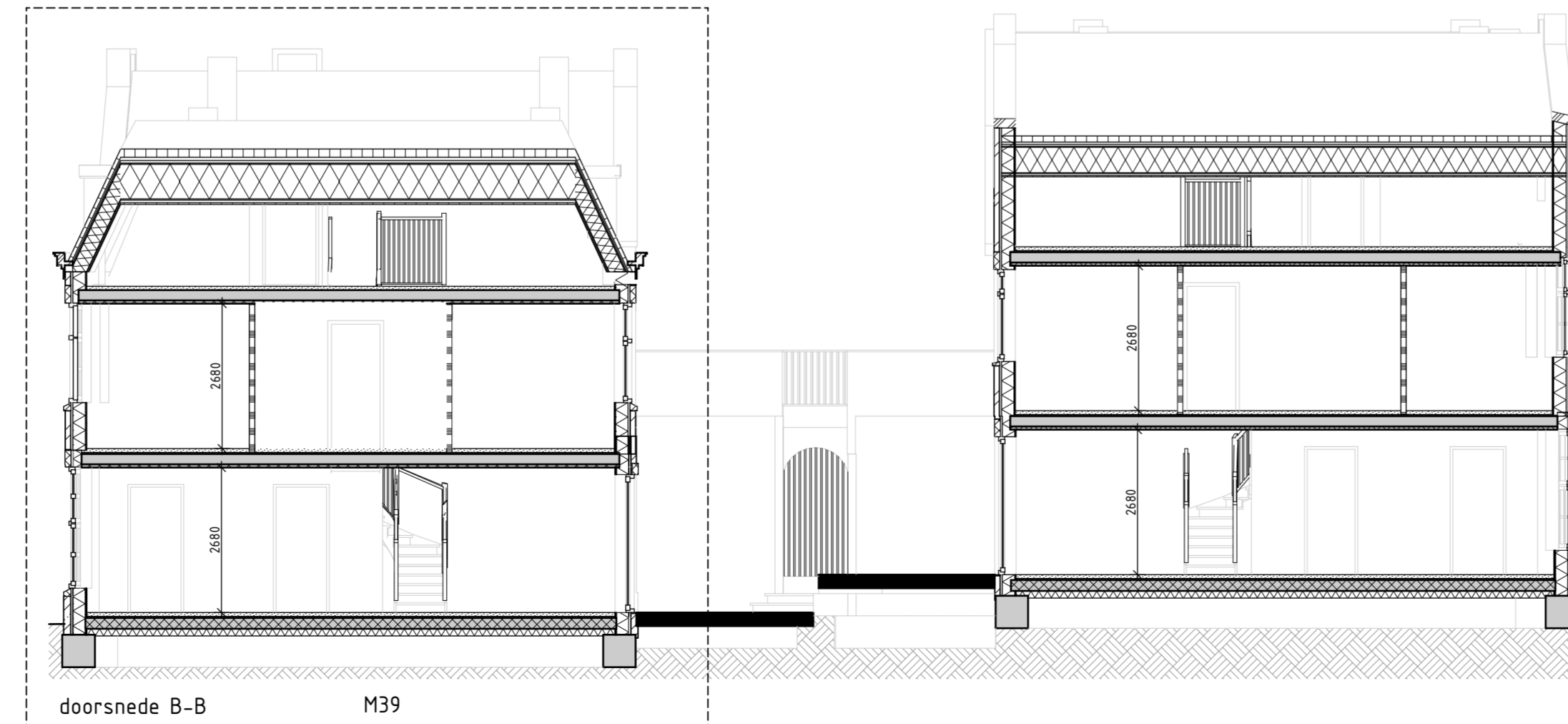
oostgevel M39 M40 M41



zuidgevel M39 M44



westgevel M41 M40 M39



doorsnede B-B M39



Perspectief blok M Westgevel

REVENOOI bouwkundig

- beton
- metselwerk
- kalkzandsteen
- lichte scheidingwand type normaal
- lichte scheidingwand type zwaar
- isolatie
- verlaagd plafond, h=2400
- entree pijl
- HWA hemelwaterafvoer
- meerkast volgens NEN 2788, groenleest 2 Ua
- aansluitpunt E/W/PTT/CAI
- straatbakstenen
- teelaarte

REVENOOI brandveiligheid

- deur zelfsluitend
- deur zelfsluitend, 30min WBBO
- deur zelfsluitend, 60min WBBO
- 30min WBBO
- 60min WBBO
- deur zelfsluitend, 30min WTRD
- deur welke aan de vluchtzijde te openen is zonder losse hulpmiddelen
- vluchtweg-aanduiding cf. NEN 3010
- ruimte voorzien van noodverlichting
- ruimte voorzien van rookmelder
- brandmeldpaneel
- hydrant
- draagbaar blusfoestel

REVENOOI W-installaties

- WTW-unit
- buffervat
- boiler
- warmtepomp
- warmtepomp met boiler
- radiator vloerverwarming
- handradiator
- rozet hoesaar
- rozet refluor
- wandrooster
- warmtepomp buitendeel

Atkorting

- | Atkorting | Omschrijving |
|-----------|----------------------|
| WD | Wasmachine |
| WT | Wasmachine |
| WPB | Warmtepomp boiler |
| WTW | Warmte terugwin unit |
| VV | Vloerverwarming |

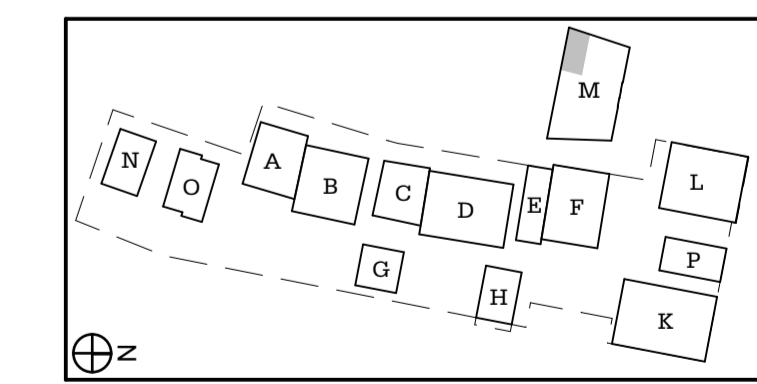
REVENOOI E-installaties

- Aansluitpunt in fase, niet in beschermingscontact
- Aansluitpunt data
- Aansluitpunt licht
- Aansluitpunt met bedraad
- Aardaf
- Bed
- Centraal aansluitpunt
- Centraaldoos met lichtpunt
- Drukknop
- Infrarood/vidiofooninstallatie
- Melders, rook, optisch
- Schakelaar, 1-polig
- Schakelaar, serie-
- Schakelaar, wissel-
- Thermostaatleiding, bedraad
- Verdelinrichting
- Wandcontactdoos 1-voudig met beschermingscontact
- Wandcontactdoos 1-voudig met beschermingscontact waterdicht
- Wandcontactdoos 2-voudig met beschermingscontact
- Wandcontactdoos voor TV-antenne
- Wandcontactdoos, paraflex

Disclaimer
 De op deze tekening aangegeven maten zijn circa maten in millimeters en kunnen de wanden vloeren, plafonds, waarbij geen rekening is gehouden met enige wanddikte, plinten, afmetingen, etc. in verband met nauwkeurige uitwerking van details, constructies, uitvoering, materialen, etc. kunnen er kleine afwijkingen ontstaan ten opzichte van de in verband aangegeven maten. Deze geringe afwijkingen geven geen aanleiding tot verrekening. Aan de op deze tekening aangegeven maten kunnen derhalve geen rechten worden ontleend.
 De op deze tekening aangegeven maatvoering is niet geschikt voor opdrachten aan derden door het risico de posten van aansluitingen en installatie-omstandigheden zijn indicatief op de tekening weergegeven en kunnen afwijken van deze tekening.
 exacte badkamerindeling conform opgave Torfu
 exacte keukenschematische indeling conform opgave Siofatic

DE WERF
 BIJ DE
 SLUIS
 IN
 MUIDEN

du PRIE
 bouw & ontwikkeling b.v.



onderwerp tekening Woning M39
 verkooptekeningen
 schaal 1:100
 formaat 1051x594
 datum 14-03-2020
 gewijzigd
 tekeningnummer 839

Blok M:
 - 6 wooneenheden
 - bergingen op begane grond
 - parkeren in kelder bereikbaar via blok F