

## RENVOOI

	binnen- en buitenwanden
	schutting
	entree pijl
	opstelruimte WTW installatie
	opstelruimte warmtebereiding
	plafond afzuigventiel
	plafond inblaasventiel
	wandrozet afzuig
	wandrozet inblaas
	hemelwaterafvoer
	meterkast, volgens NEN 2768, geventileerd 2 l/s aansluitpunt E/W/PTT/CAI
	vloerverdelers
	opstelplaats wasdroger
	opstelplaats wasmachine
	warm- en koudwater aansluiting

## RENVOOI gevels

	liggende metselwerk
	staand metselwerk
	dakpannen
	natuursteen
	metalen afwerking
	shadow box

## RENVOOI brandveiligheid

	rookmelder
	deur, brandwerend

## RENVOOI elektra

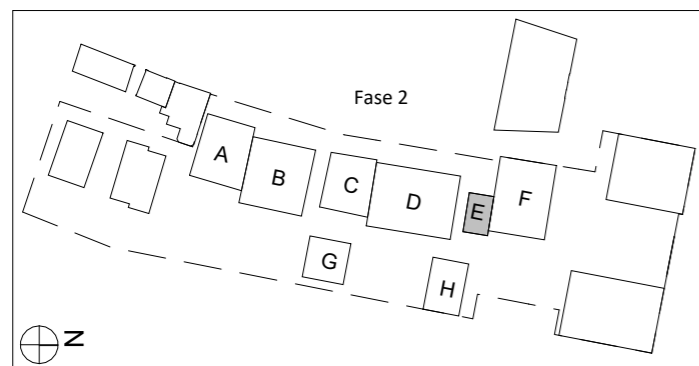
	intercom videoinstallatie
	bel / zoemer
	beldrukker
	lichtschakelaar
	wisselschakelaar
	lichtpunt
	wand lichtpunt
	enkele wandcontactdoos met randaarde
	dubbele wandcontactdoos met randaarde
	data wandcontactdoos
	aansluitpunt bedraad
	loze leiding
	centraal aardingspunt
	CO2 sensor
	radiator aansluiting
	perilex aansluiting

# CONCEPT

### Disclaimer

De op deze tekening aangegeven maten zijn circa maten in millimeters en tussen de wanden/vloeren gemeten, waarbij geen rekening is gehouden met enige wandafwerking, plinten, aftimmering, etc. In verband met nauwkeurige uitwerking van details, constructies, maatvoering materialen e.d. kunnen er kleine afwijkingen ontstaan ten opzichte van de nu vermelde gegevens. Deze geringe afwijkingen geven geen aanleiding tot verrekening. Aan de op deze tekening aangegeven maten kunnen derhalve geen rechten worden ontleend. De op deze tekening aangegeven maatvoering is niet geschikt voor opdrachten aan derden door koper(s). De posities van aansluitingen en installatie-onderdelen zijn indicatief op de tekening weergegeven en kunnen afwijken van deze tekening.

exacte badkamerindeling conform opgave leverancier  
exacte keukeninrichting en positie conform opgave leverancier



DE  
WERF  
BIJ  
DE  
SLUIS  
IN  
MUIDEN



**SCHOLTENS**  
BOUW

tekeningnummer	<b>VK-P40</b>
tekening	Voorblad woning E21
project	SCHOUTENWERF
schaal	As indicated
formaat	<b>A3</b>
datum	30-11-2022
revisie	