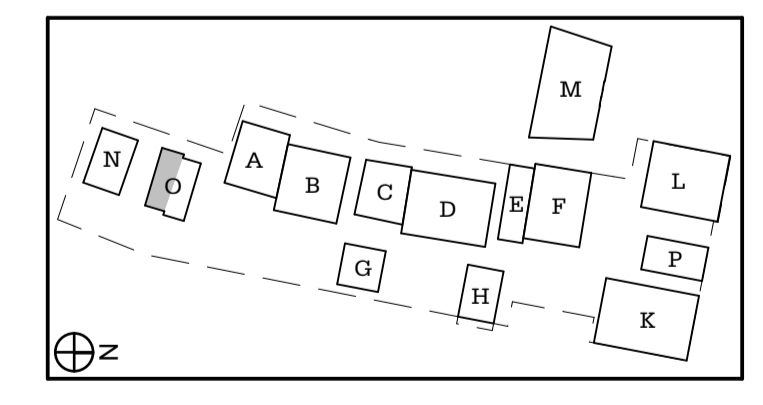
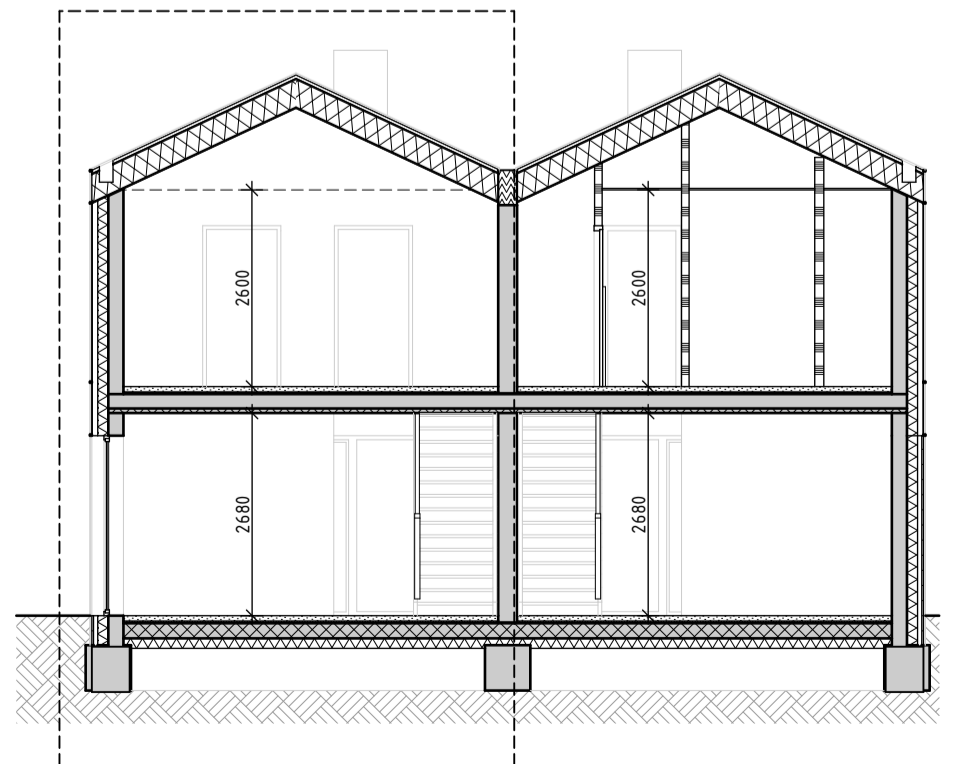
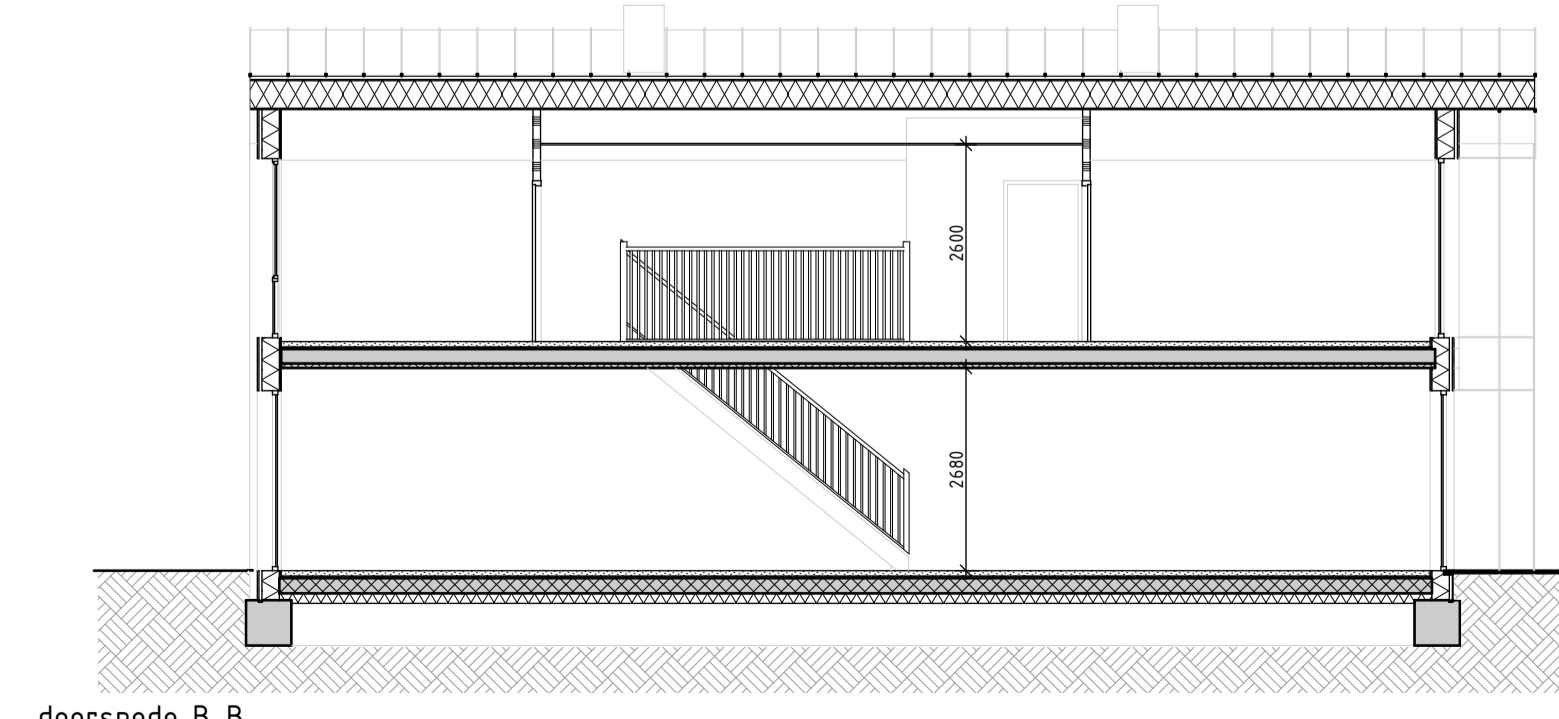
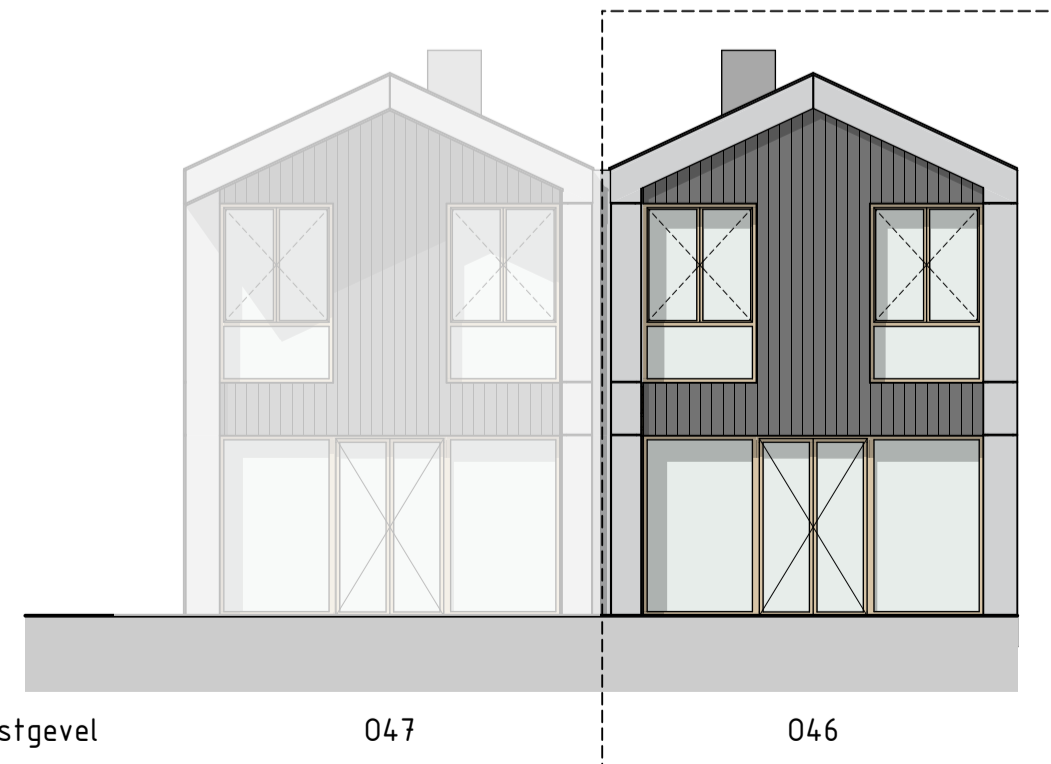
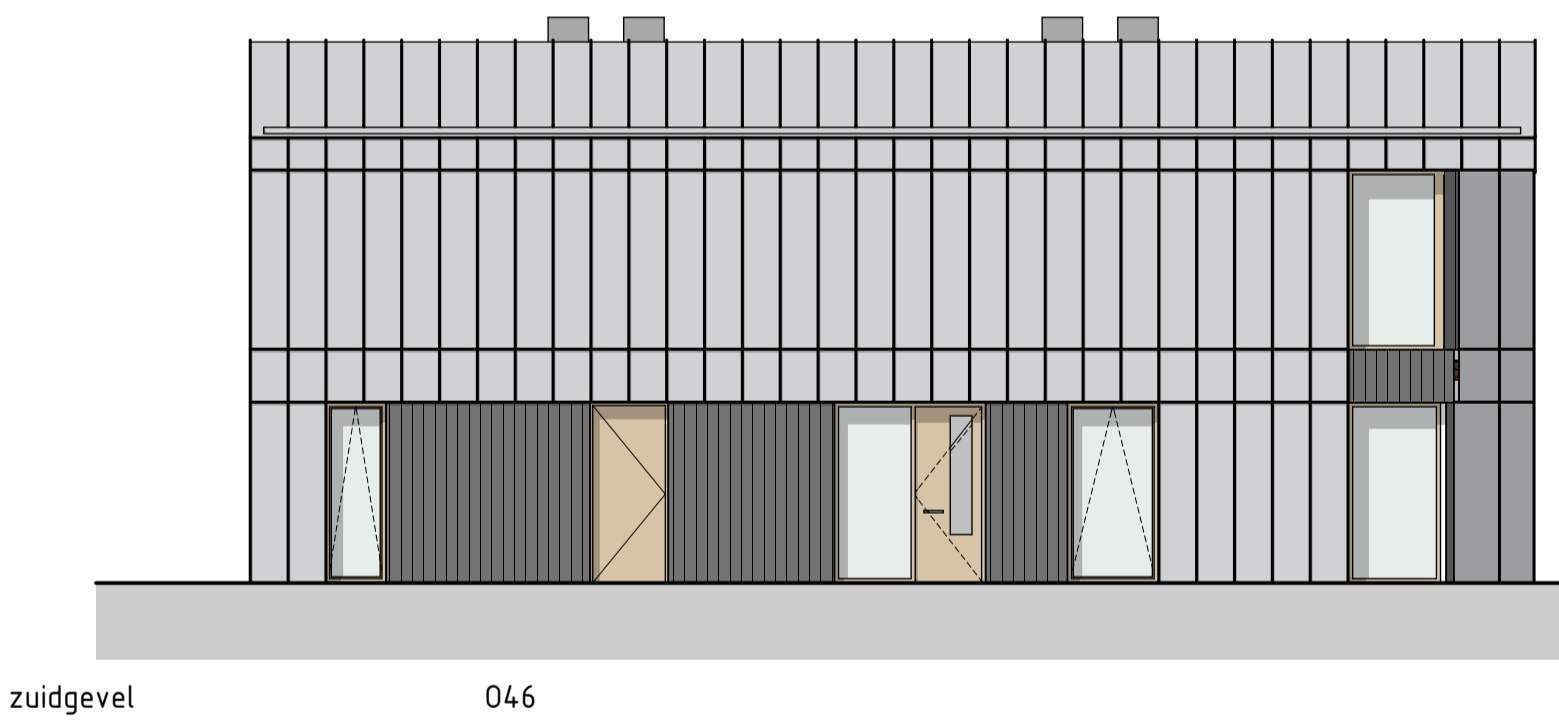
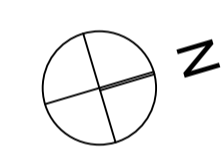


- RENVOOI bouwkundig**
- beton
 - metselwerk
 - kalkzandsteen
 - lichte scheidingwand type normaal
 - lichte scheidingwand type zwaar
 - isolatie
 - verlaagd plafond, h=2400
 - entree pijl
 - hemelwaterafvoer
 - meterkast volgens NEN 2168
 - geventileerd F/VA aansluitpunt F/W/PTT/CAI
 - straatbakstenen
 - teelaarde
- RENVOOI brandveiligheid**
- deur zelfsluitend
 - deur zelfsluitend, 30min WBDBO
 - deur zelfsluitend, 60min WBDBO
 - 30min WBDBO
 - 60min WBDBO
 - deur zelfsluitend, 30min WTRD
 - deur welke aan de vluchtzijde te openen is zonder losse hulpmiddelen
 - vluchtweg-aanduiding cf. NEN 7010
 - ruimte voorzien van noodverlichting
 - ruimte voorzien van rookmelder
 - brandmeldepaneel
 - hydrant
 - draagbaar blustoestel

- RENVOOI W-installaties**
- WTW-unit
 - buffervat
 - boiler
 - warmtepomp
 - warmtepomp met boiler
 - verdelter vloerverwarming
 - handdoekradiator
 - rozet toevoer
 - rozet retour
 - wandrooster
 - warmtepomp buitendeel
- | Afkerfing | Omschrijving |
|-----------|----------------------|
| WD | Wasdroger |
| WM | Wasmachine |
| WPB | Warmtepomp boiler |
| WTW | Warmte terugwin unit |
| VV | Vloerverwarming |
- RENVOOI E-installaties**
- Aansluitpunt 1e fase, nul en beschermingscontact
 - Aansluitpunt data
 - Aansluitpunt licht
 - Aansluitpunt niet bedraad
 - Aardmat
 - Bel
 - Centraal aardpunt
 - Centraaldos met lichtpunt
 - Drakknop
 - Intercom/videofoninstallatie
 - Melder, rook, optisch
 - Schakelaar, 1-polig
 - Schakelaar, serie-
 - Schakelaar, wissel-
 - Thermoslaafleiding, bedraad
 - Verdeelinrichting
 - Wandcontactdoos 1-voudig met beschermingscontact
 - Wandcontactdoos 1-voudig met beschermingscontact, waterdicht
 - Wandcontactdoos 2-voudig met beschermingscontact
 - Wandcontactdoos voor TV-antenne
 - Wandcontactdoos, perlex

Disclaimer
 De op deze tekening aangegeven maten zijn circa maten in millimeters en tussen de wanden/vloeren gemeefen, waarbij geen rekening is gehouden met enige wandafwerking, plinten, afmetingen, etc. In verband met nauwkeurige uitwerking van details, constructies, maatvoering materialen e.d. kunnen er kleine afwijkingen ontstaan ten opzichte van de nu vermelde gegevens. Deze geringe afwijkingen geven geen aanleiding tot verrekening. Aan de op deze tekening aangegeven maten kunnen derhalve geen rechten worden ontleend.
 De op deze tekening aangegeven maatvoering is niet geschikt voor opdrachten aan derden door koper(s). De posities van aansluitingen en installatie-onderdelen zijn indicatief op de tekening weergegeven en kunnen afwijken van deze tekening.
 exacte badkamerindeling conform opgave Tortu
 exacte keukeninrichting en positie conform opgave SieMatic



DE WERF
 BIJ DE
 SLUIS
 IN
 MUIDEN

du PRIE 
 bouw & ontwikkeling b.v.

onderwerp tekening
 Woning O46
 verkooptekeningen

schaal
 1:100

formaat
 A1

datum
 14-03-2020

gewijsigd

tekeningsnummer
846