

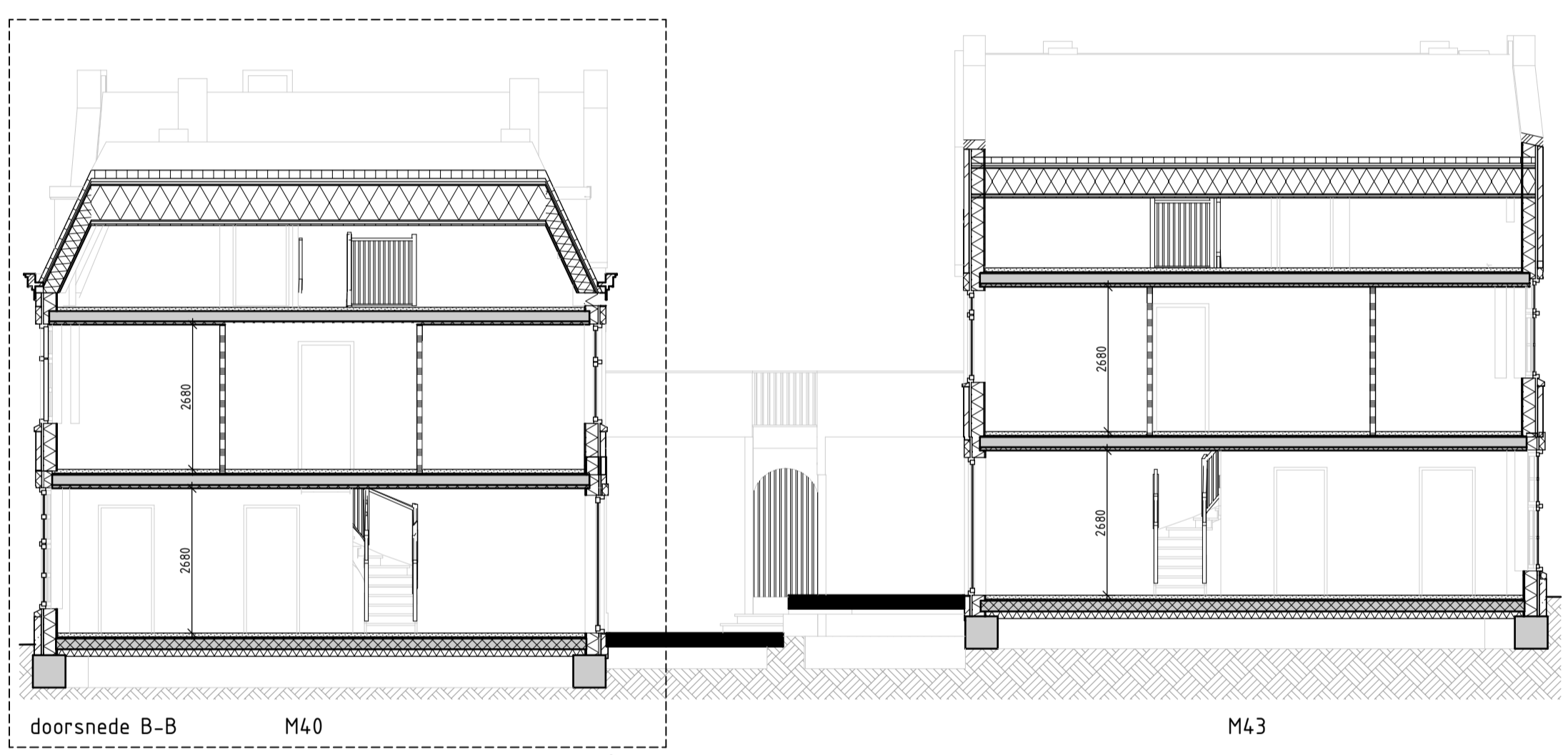
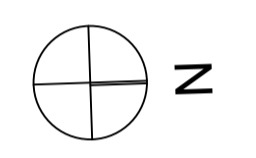
- RENVOOI bouwkundig**
- beton
 - metselwerk
 - kalkzandsteen
 - lichte scheidingwand type normaal
 - lichte scheidingwand type zwaar
 - isolatie
 - verlaagd plafond, h=2400
 - entree pijl
 - hemelwaterafvoer
 - meterkast volgens NEN 2768
 - geventileerd F 1/2
 - aansluitpunt F/W/P/T/C/A
 - straatbakstenen
 - teelaarde

- RENVOOI brandveiligheid**
- deur zelfsluitend
 - deur zelfsluitend, 30min WBDBO
 - deur zelfsluitend, 60min WBDBO
 - 30min WBDBO
 - 60min WBDBO
 - deur zelfsluitend, 30min WTRD
 - deur welke aan de vluchtweg te openen is zonder losse hulpmiddelen
 - vluchtweg-aanduiding cf. NEN 7010
 - ruimte voorzien van noodverlichting
 - ruimte voorzien van rookmelder
 - brandmeldpaneel
 - hydrant
 - draagbaar blustoestel

- RENVOOI E-installaties**
- Aansluitpunt 1e fase, nul en beschermingscontact
 - Aansluitpunt data
 - Aansluitpunt licht
 - Aansluitpunt niet bedraad
 - Aardmat
 - Bel
 - Centraal aardpunt
 - Centraaldos met lichtpunt
 - Drukknop
 - Intercom/videofoninstallatie
 - Melder, rook, optisch
 - Schakelaar, 1-polig
 - Schakelaar, serie-
 - Schakelaar, wissel-
 - Thermoslaafleiding, bedraad
 - Verdeelinrichting
 - Wandcontactdoos 1-voudig met beschermingscontact
 - Wandcontactdoos 1-voudig met beschermingscontact, waterdicht
 - Wandcontactdoos 2-voudig met beschermingscontact
 - Wandcontactdoos voor TV-antenne
 - Wandcontactdoos, perlex

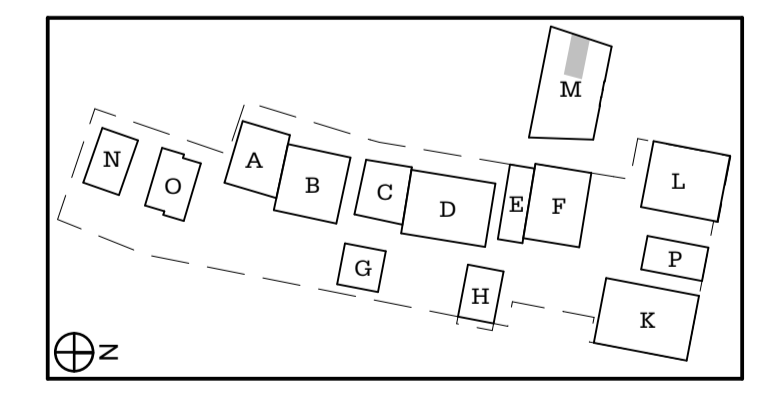
Disclaimer
 De op deze tekening aangegeven maten zijn circa maten in millimeters en tussen de wanden/vloeren gemeeten, waarbij geen rekening is gehouden met enige wandafwerking, plinten, afbouw, etc. In verband met bouwkeurige uitvoering van details, constructies, materiaalkeuze en d. d. kunnen er kleine afwijkingen ontstaan ten opzichte van de nu vermelde gegevens. Deze geringe afwijkingen geven geen aanleiding tot verrekening. Aan de op deze tekening aangegeven maten kunnen derhalve geen rechten worden ontleend.
 De op deze tekening aangegeven maatvoering is niet geschikt voor opdrachten aan derden door kopieën. De posities van aansluitingen en installatie-onderdelen zijn indicatief op de tekening weergegeven en kunnen afwijken van deze tekening.

exakte badkamerindeling conform opgave Tortu
 exakte keukeninrichting en positie conform opgave Siematic



**DE WERF
 BIJ DE
 SLUIS
 IN
 MUIDEN**

du PRIE
 bouw & ontwikkeling b.v.



onderwerp tekening
 Woning M40
 verkooptekeningen

schaal
 1:100

formaat
 A1

datum
 14-03-2020

gewijsigd

tekeningsnummer
840

Blok M:
 - 6 wooneenheden
 - bergingen op begane grond
 - parkeren in kelder bereikbaar via blok F