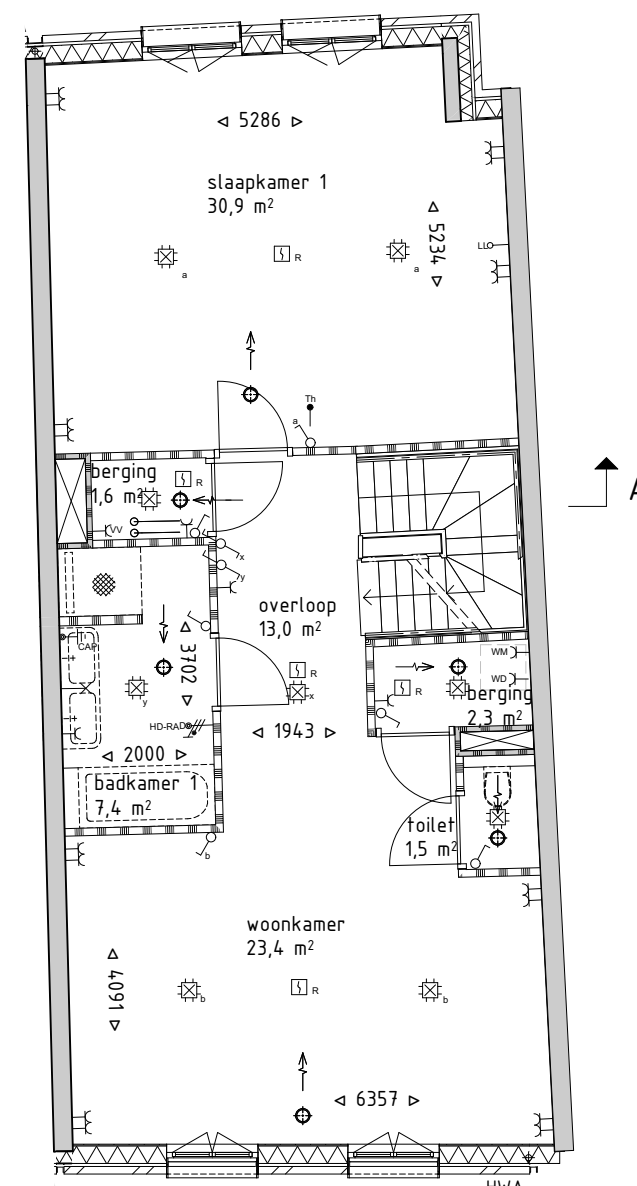
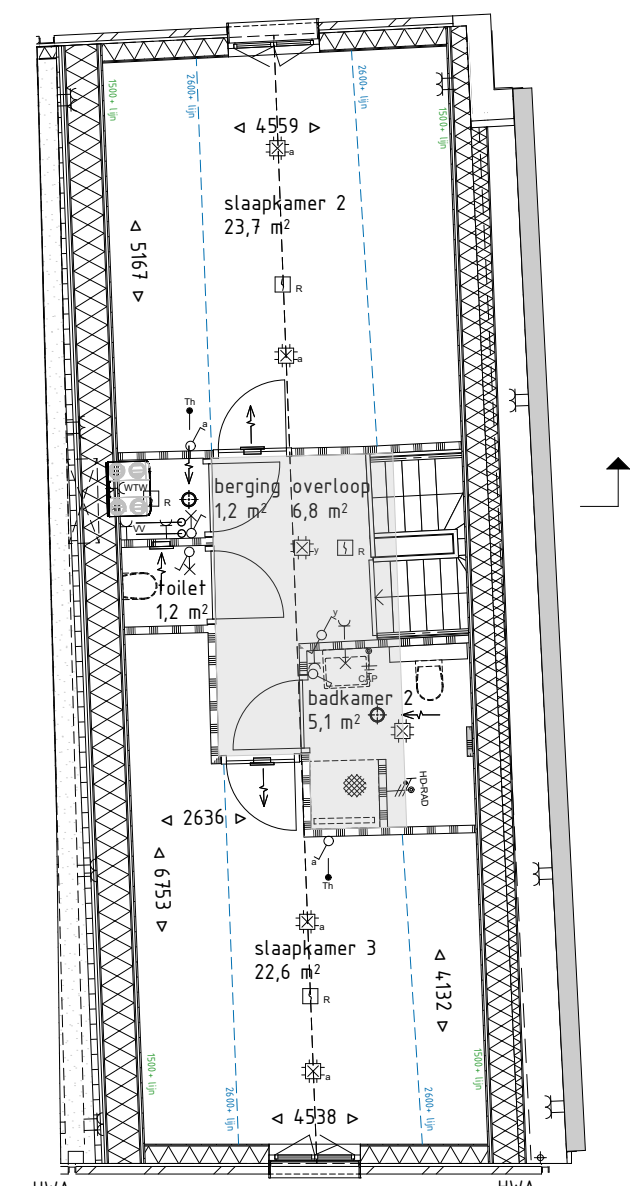


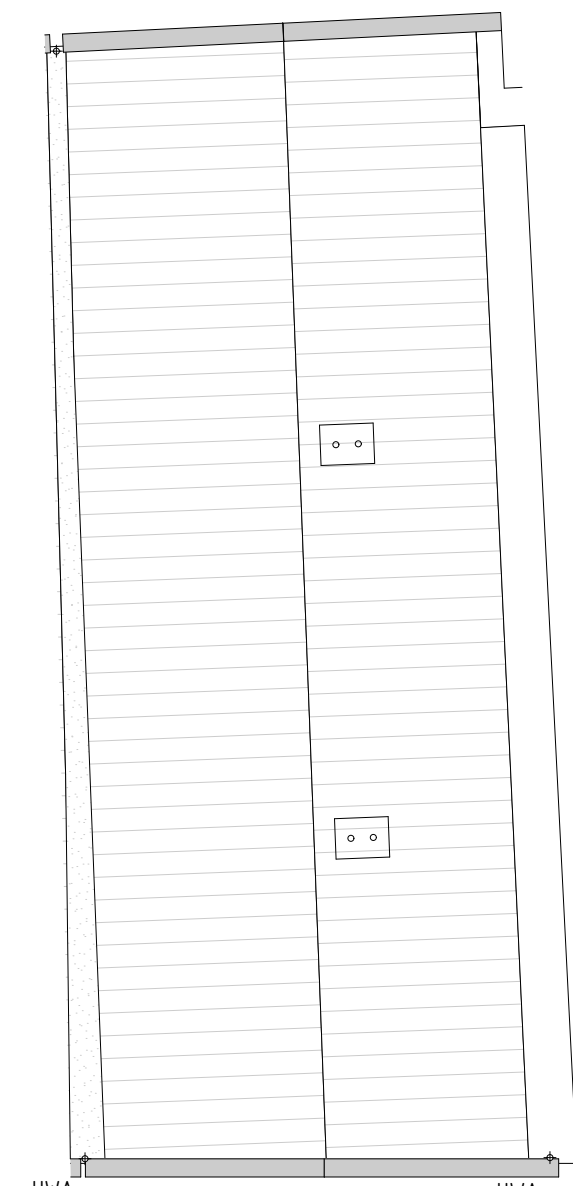
begane grond



eerste verdieping



tweede verdieping



dak



Perspectief blok C Westgevel

**RENVOOI bouwkundig**

- beton
- metselwerk
- kalkzandsteen
- lichte scheidingwand type normaal
- lichte scheidingwand type zwaar
- isolatie
- verlaagd plafond, h=2400
- entree pijl
- hemelwaterafvoer
- meterkast volgens NEN 2168
- geveerleerd F 1/2 aansluitpunt F/W/PTT/CAI
- straatbakstenen
- teelaarde

**RENVOOI brandveiligheid**

- deur zelfsluitend
- deur zelfsluitend, 30min WBDBO
- deur zelfsluitend, 60min WBDBO
- 30min WBDBO
- 60min WBDBO
- deur zelfsluitend, 30min WTRD
- deur welke aan de vluchtzijde te openen is zonder losse hulpmiddelen
- vluchtweg-aanduiding cf. NEN 7010
- ruimte voorzien van noodverlichting
- ruimte voorzien van rookmelder
- brandmeldpaneel
- hydrant
- draagbaar blustoestel

- ruimte voorzien van noodverlichting
- ruimte voorzien van rookmelder
- brandmeldpaneel
- hydrant
- draagbaar blustoestel

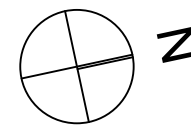
**RENVOOI W-installaties**

- WTW-unit
- buffervat
- boiler
- warmtepomp
- warmtepomp met boiler
- verdelter vloerverwarming
- handdoekradiator
- rozet toevoer
- rozet retour
- wandrooster
- warmtepomp buitendeel

**RENVOOI E-installaties**

- Aansluitpunt 1e fase, nul en beschermingscontact
- Aansluitpunt data
- Aansluitpunt licht
- Aansluitpunt niet bedraad
- Aardmat
- Bel
- Centraal aardpunt
- Centraaldos met lichtpunt
- Drukknop
- Intercom/videofooninstallatie
- Melder, rook, optisch
- Schakelaar, 1-polig
- Schakelaar, serie-
- Schakelaar, wissel-
- Thermostaatleiding, bedraad
- Verdelinrichting
- Wandcontactdoos 1-voudig met beschermingscontact
- Wandcontactdoos 1-voudig met beschermingscontact, waterdicht
- Wandcontactdoos 2-voudig met beschermingscontact
- Wandcontactdoos voor TV-antenne
- Wandcontactdoos, perlex

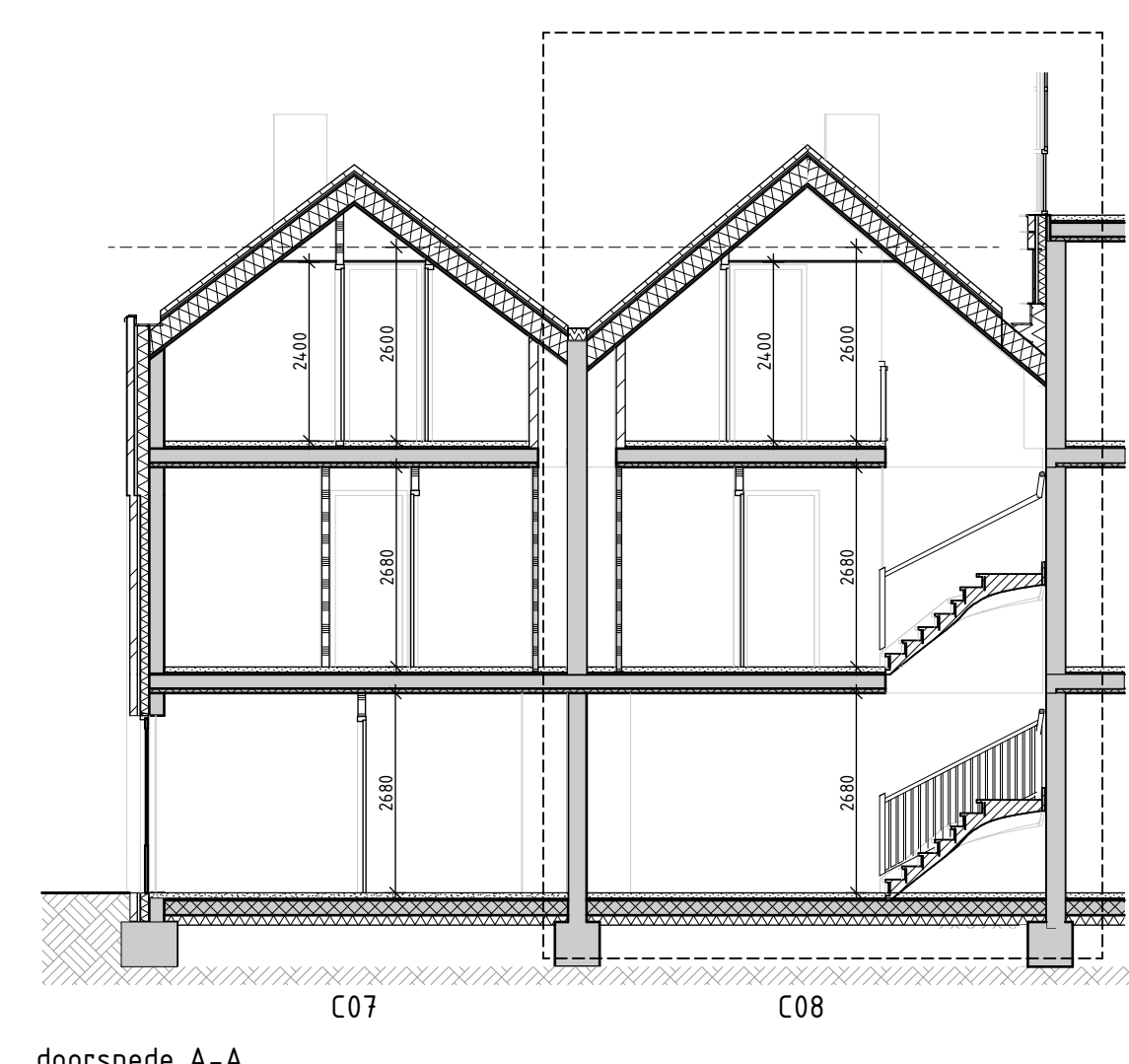
**Disclaimer**  
 De op deze tekening aangegeven maten zijn circa maten in millimeters en tussen de wanden/vloeren gemeeten, waarbij geen rekening is gehouden met enige wandafwerking, pitten, afslimmering, etc. In verband met nauwkeurige uitwerking van details, constructies, maatvoering materialen e.d. kunnen er kleine afwijkingen ontstaan ten opzichte van de nu vermelde gegevens. Deze geringe afwijkingen geven geen aanleiding tot verrekening. Aan de op deze tekening aangegeven maten kunnen derhalve geen rechten worden ontleend.  
 De op deze tekening aangegeven maatvoering is niet geschikt voor opdrachten aan derden door kopieën. De posities van aansluitingen en installatie-onderdelen zijn indicatief op de tekening weergegeven en kunnen afwijken van deze tekening.  
 exacte badkamerindeling conform opgave Tortu  
 exacte keukeninrichting en positie conform opgave Siematic



oostgevel



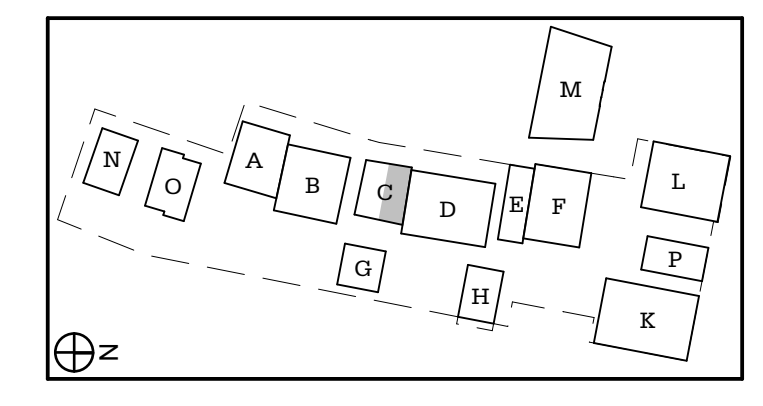
westgevel



doorsnede A-A

**DE WERF BIJ DE SLUIS IN MUIDEN**

**du PRIE** bouw & ontwikkeling b.v.



onderwerp tekening: Woning C08  
 verkooptekeningen

schaal: 1:100  
 formaat: A1  
 datum: 14-03-2020  
 gewijzigd

Blok C:  
 - 2 wooneenheden  
 - berging van woning C07 op maaiveld  
 - de berging van woning C08 is toegankelijk vanuit de kelder  
 - parkeren in kelder bereikbaar via blok B

tekeningsnummer: **808**