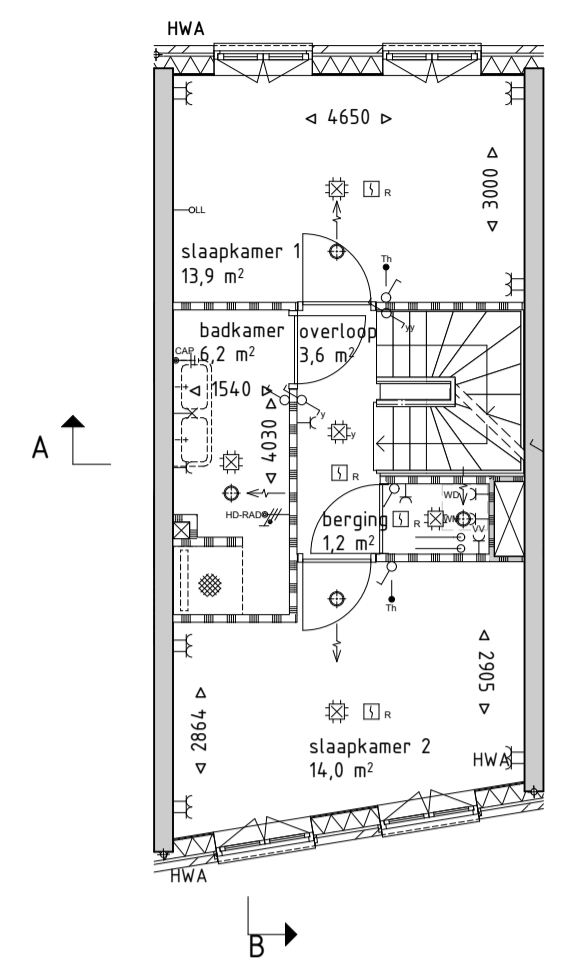
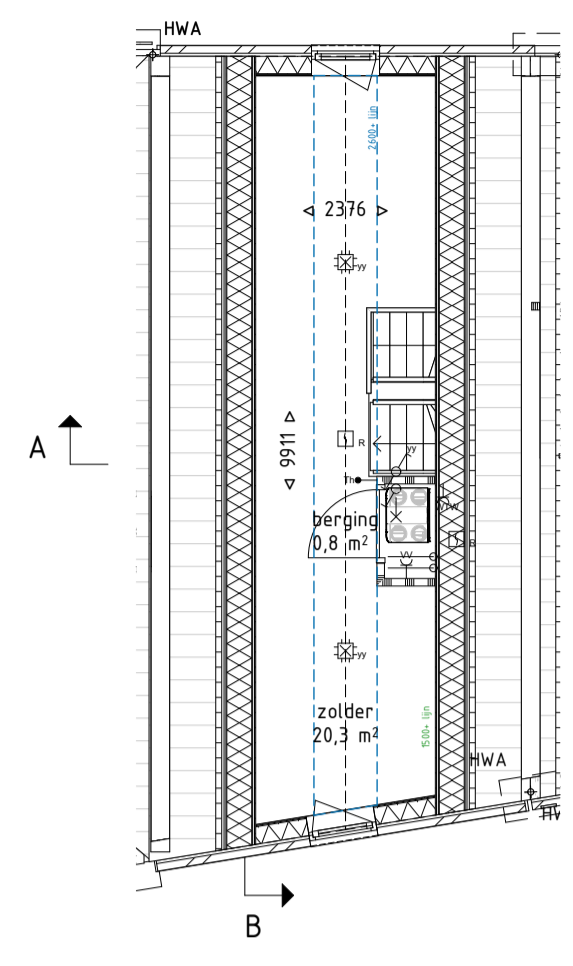


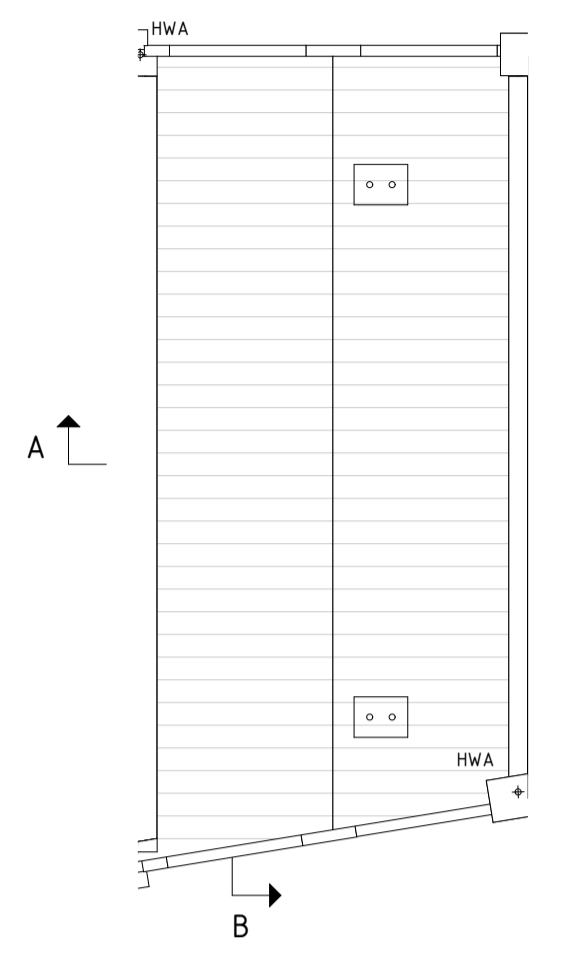
begane grond



eerste verdieping



tweede verdieping



dak

**RENVOOI bouwkundig**

- beton
- metselwerk
- kalkzandsteen
- lichte scheidingwand type normaal
- lichte scheidingwand type zwaar
- isolatie
- verlaagd plafond, h=2400
- entree pijl
- hemelwaterafvoer
- meterkast volgens NEN 2168
- geventileerd F 1/2 aansluitpunt LW/PPT/CAI
- straatbakstenen
- teelaarde

**RENVOOI brandveiligheid**

- deur zelfsluitend
- deur zelfsluitend, 30min WBDBO
- deur zelfsluitend, 60min WBDBO
- 30min WBDBO
- 60min WBDBO
- deur zelfsluitend, 30min WTRD
- deur welke aan de vluchtzijde te openen is zonder losse hulpmiddelen vluchtweg-aanduiding cf. NEN 7010
- ruimte voorzien van noodverlichting
- ruimte voorzien van rookmelder
- brandmeldpaneel
- hydrant
- draagbaar blustoestel

**RENVOOI W-installaties**

- WTW-unit
- buffervat
- boiler
- warmtepomp
- warmtepomp met boiler
- verdelter vloerverwarming
- handdoekradiator
- rozet toevoer
- rozet retour
- wandrooster
- warmtepomp buitendeel

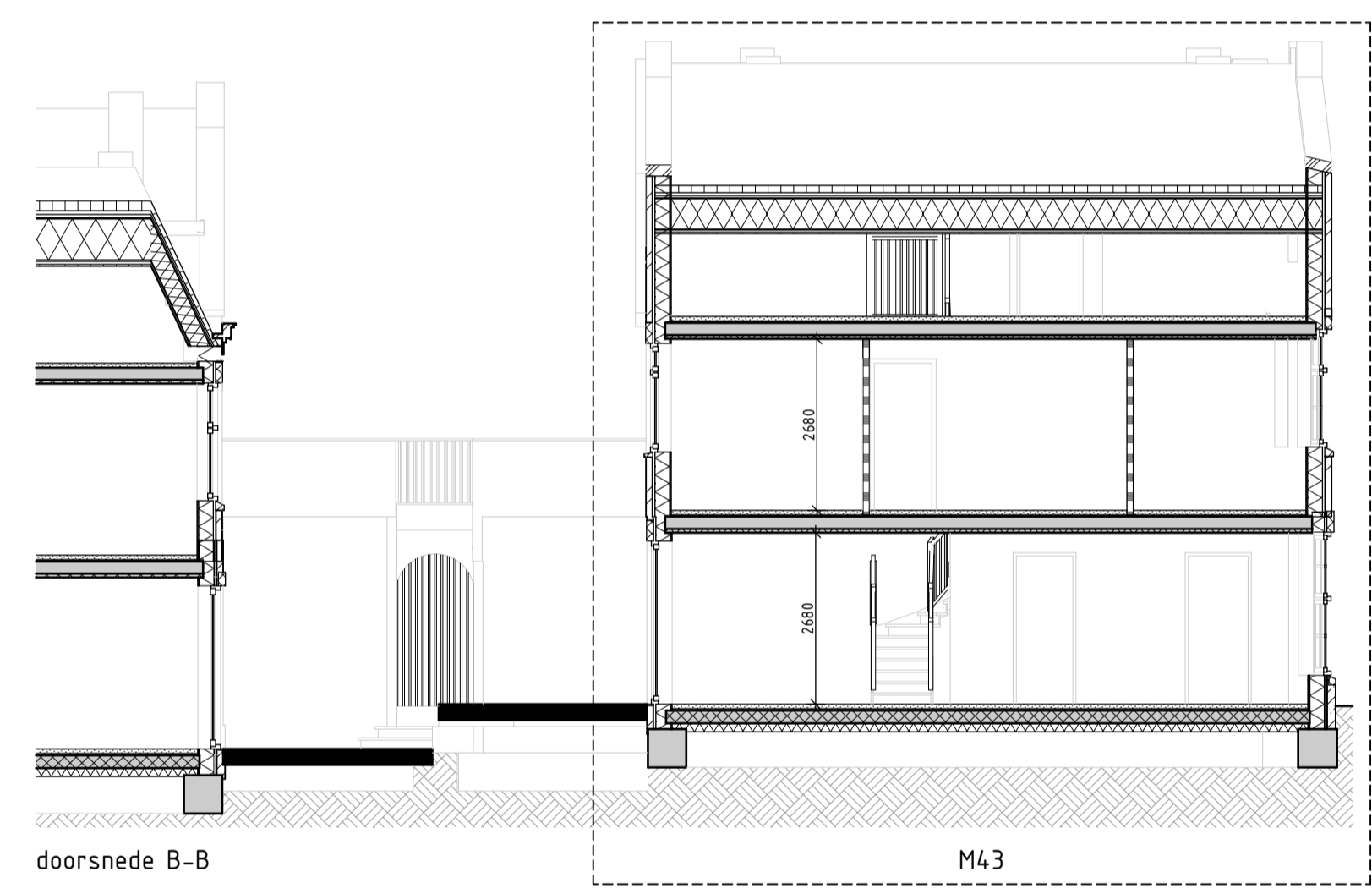
Afwerking	Omschrijving
WD	Wasdroger
WM	Wasmachine
WPB	Warmtepomp boiler
WTW	Warmte terugwin unit
VV	Vloerverwarming

**RENVOOI E-installaties**

- Aansluitpunt 1e fase, nul en beschermingscontact
- Aansluitpunt data
- Aansluitpunt licht
- Aansluitpunt niet bedraad
- Aardmat
- Bel
- Centraal aardpunt
- Centraalsdos met lichtpunt
- Drukknop
- Intercom/videofooninstallatie
- Melder, rook, optisch
- Schakelaar, 1-polig
- Schakelaar, serie-
- Schakelaar, wissel-
- Thermostaatleiding, bedraad
- Verdeelinrichting
- Wandcontactdoos 1-voudig met beschermingscontact
- Wandcontactdoos 1-voudig met beschermingscontact, waterdicht
- Wandcontactdoos 2-voudig met beschermingscontact
- Wandcontactdoos voor TV-antenne
- Wandcontactdoos, perlex



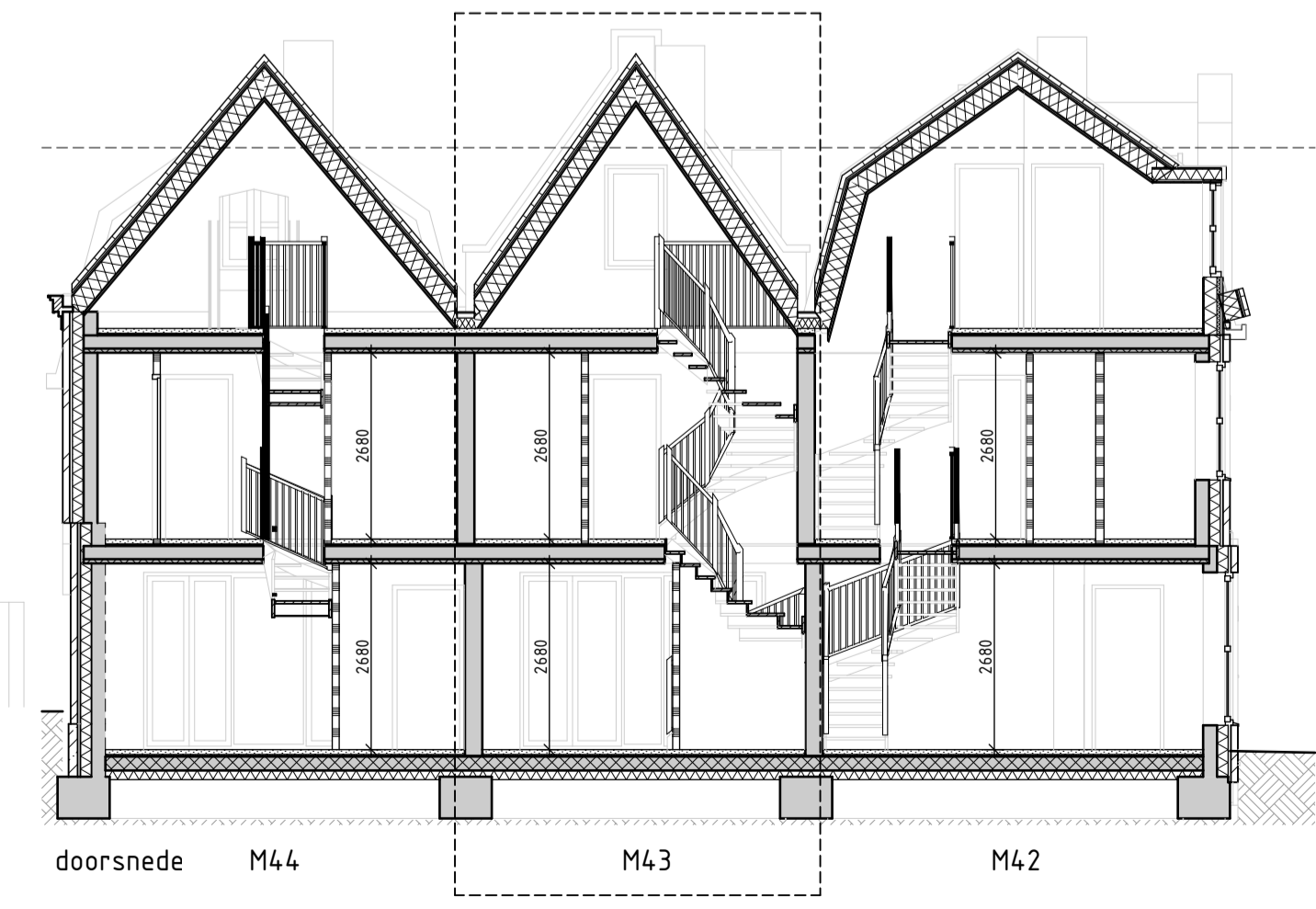
oostgevel M44 M43 M42



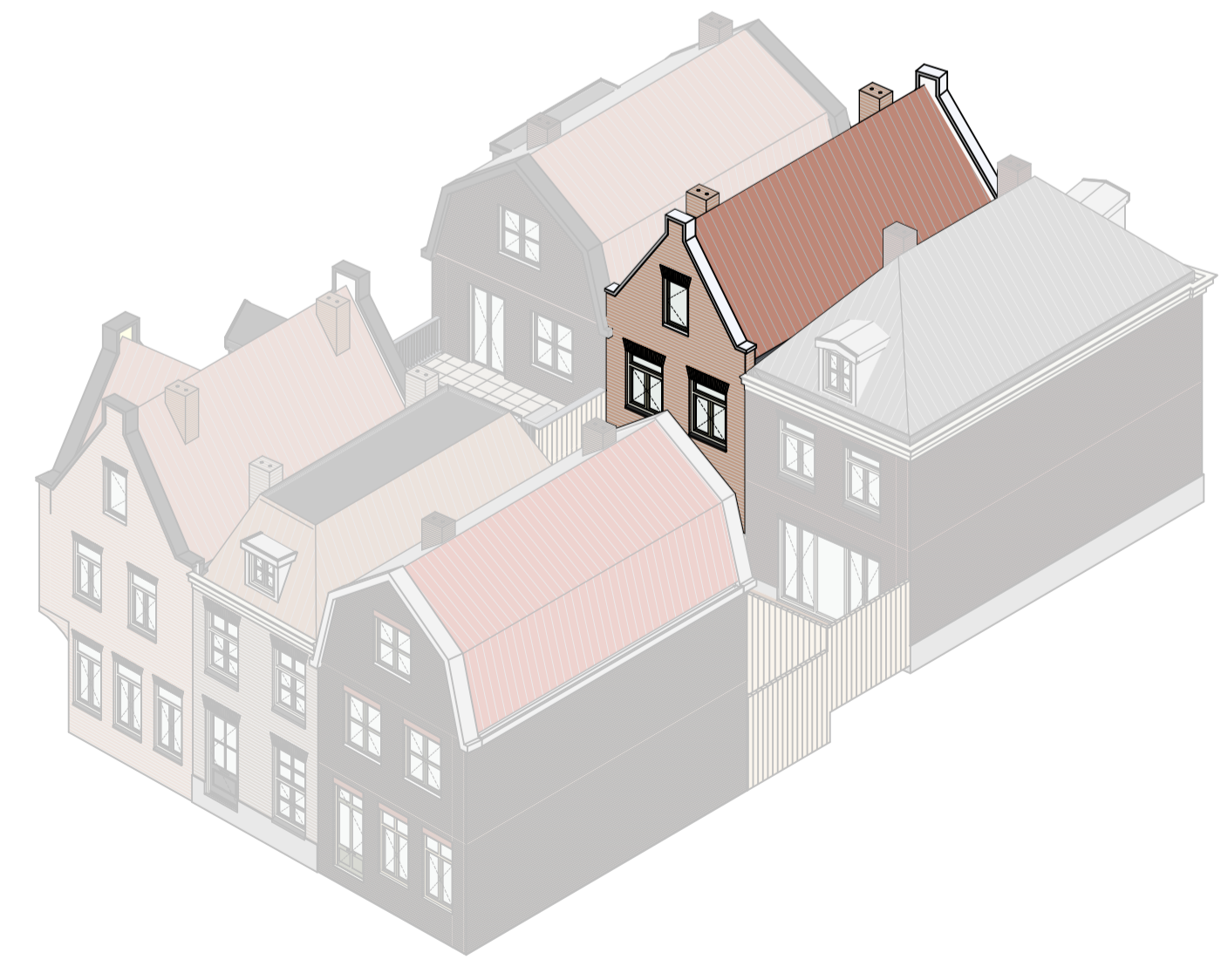
doorsnede B-B M43



westgevel M42 M43 M44



doorsnede M44 M43 M42



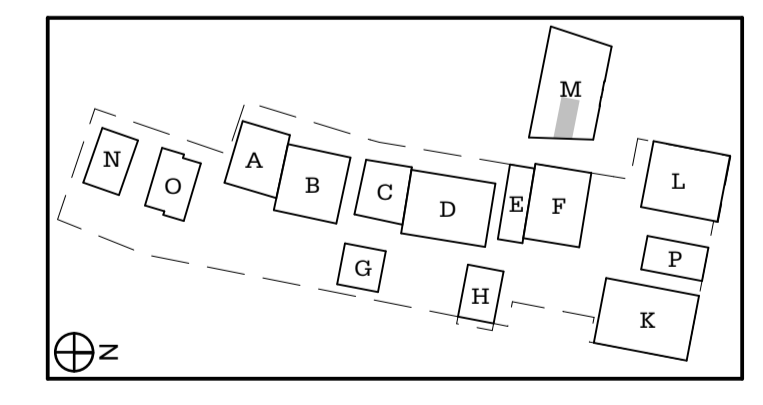
Perspectief blok M Westgevel

**Disclaimer**  
 De op deze tekening aangegeven maten zijn circa maten in millimeters en tussen de wanden/vloeren gemeeten, waarbij geen rekening is gehouden met enige wandafwerking, pinnen, afsluiting, etc. In verband met bouwkeurige uitvoering van details, constructies, afsluiting materialen e.d. kunnen er kleine afwijkingen ontstaan ten opzichte van de nu vermelde gegevens. Deze geringe afwijkingen geven geen aanleiding tot verrekening. Aan de op deze tekening aangegeven maten kunnen derhalve geen rechten worden ontleend. De op deze tekening aangegeven maatvoering is niet geschikt voor opdrachten aan derden door koper(s). De posities van aansluitingen en installatie-onderdelen zijn indicatief op de tekening weergegeven en kunnen afwijken van deze tekening.

exakte badkamerindeling conform opgave Tortu  
 exakte keukeninrichting en positie conform opgave SieMatic

DE WERF  
 BIJ DE  
 SLUIS  
 IN  
 MUIDEN

**du PRIE**  
 bouw & ontwikkeling b.v.



onderwerp tekening  
 Woning M43  
 verkooptekeningen

schaal  
 1:100

formaat  
 A1

datum  
 14-03-2020

gewijsigd

Blok M:  
 - 6 wooneenheden  
 - bergingen op begane grond  
 - parkeren in kelder bereikbaar via blok F