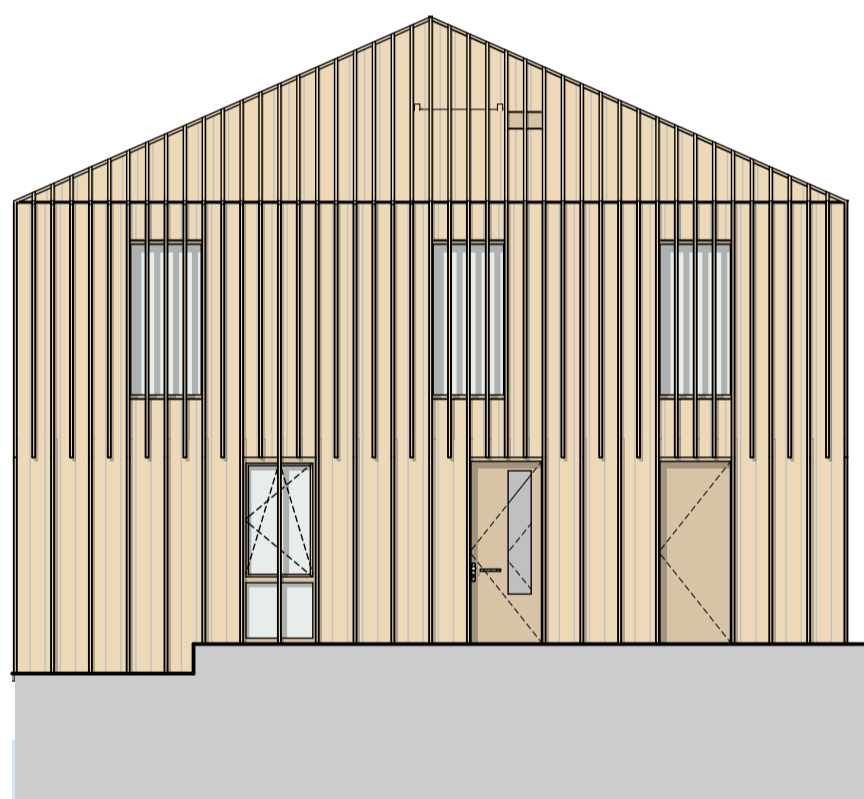
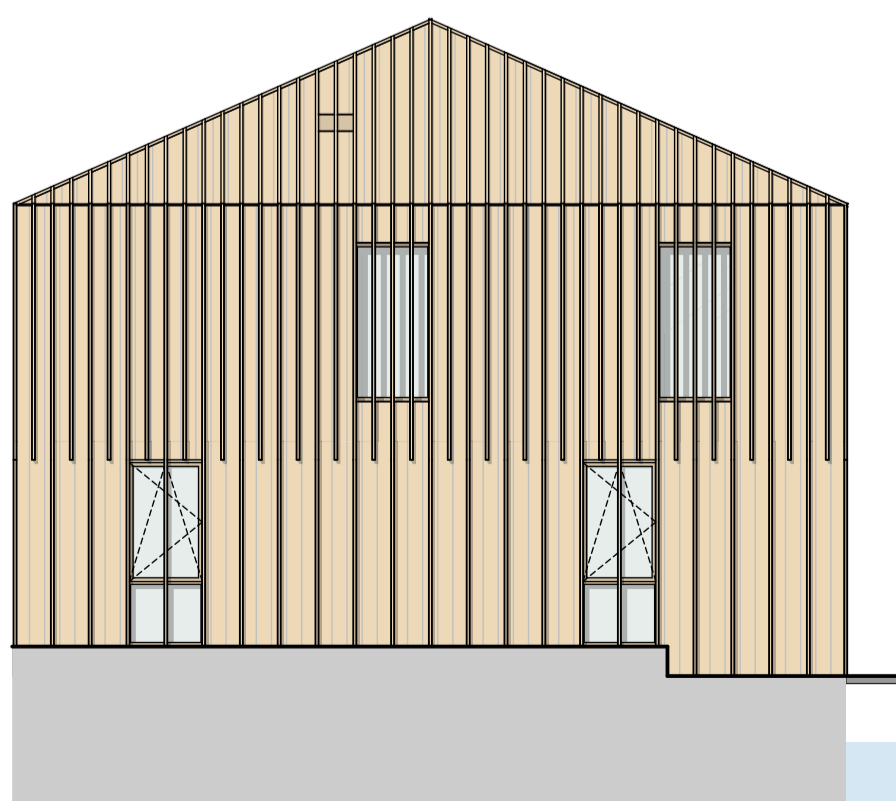


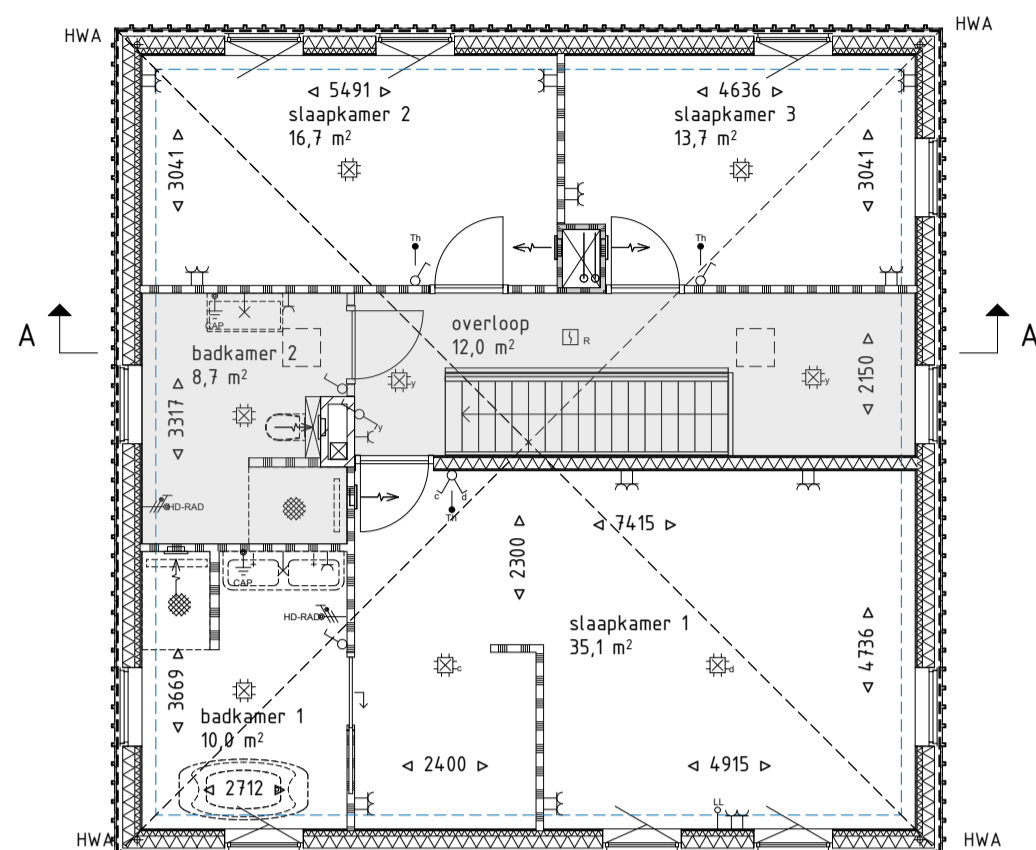
begane grond



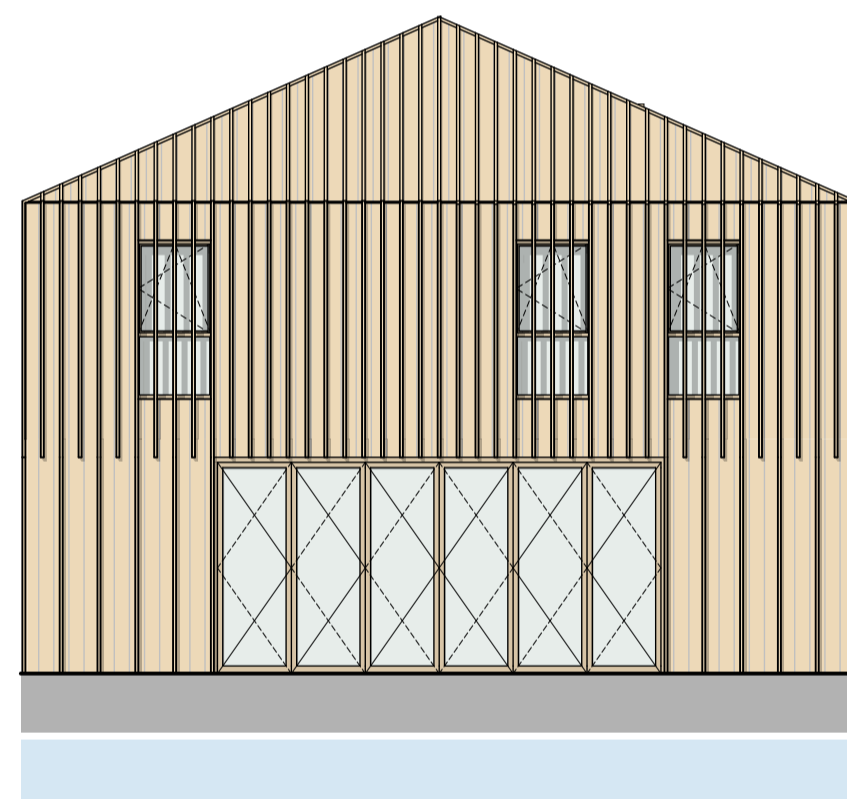
noordgevel



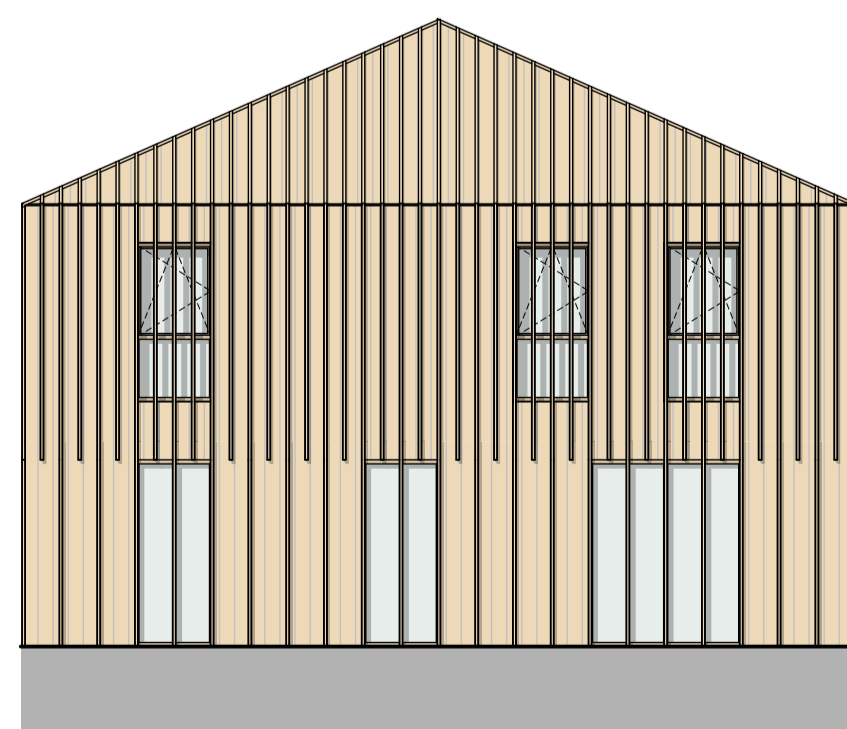
zuidgevel



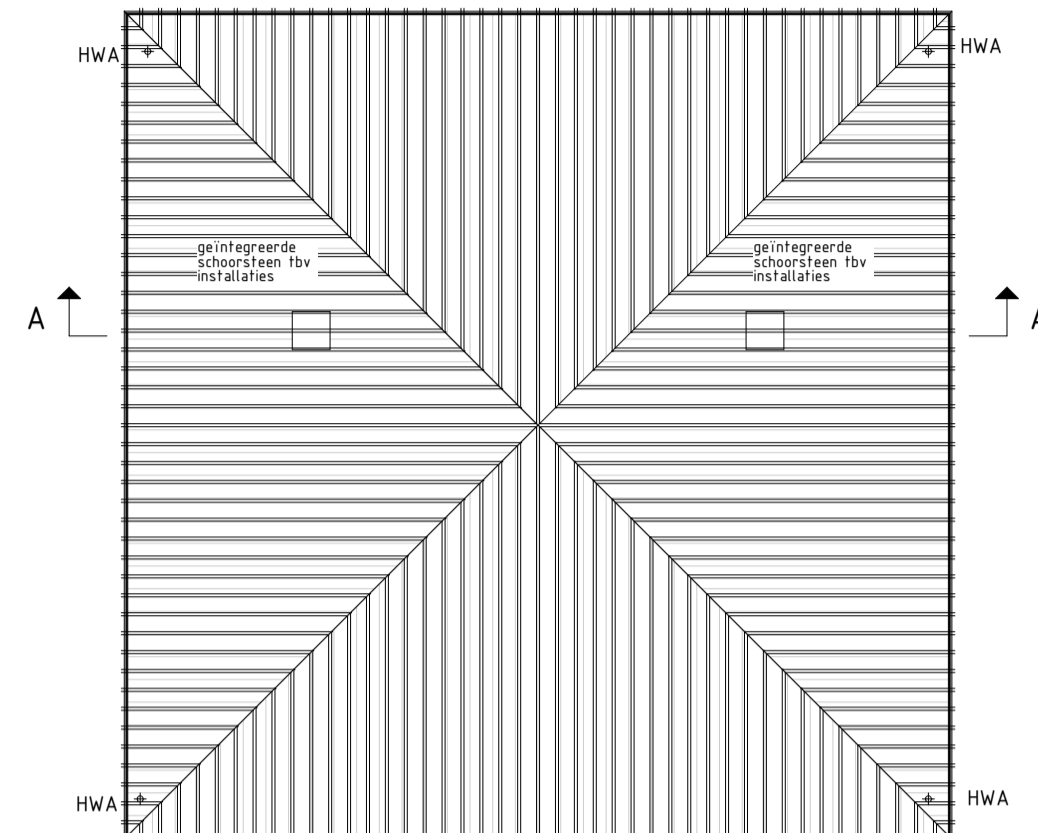
eerste verdieping



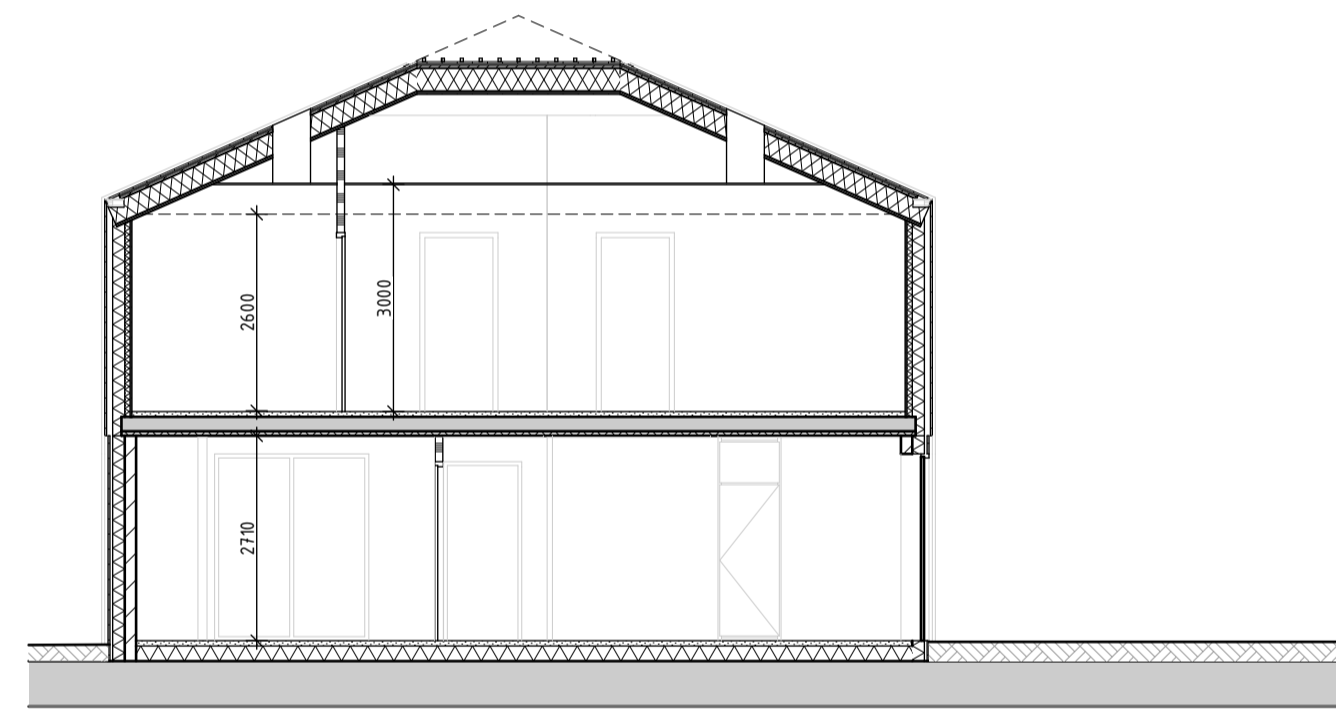
oostgevel



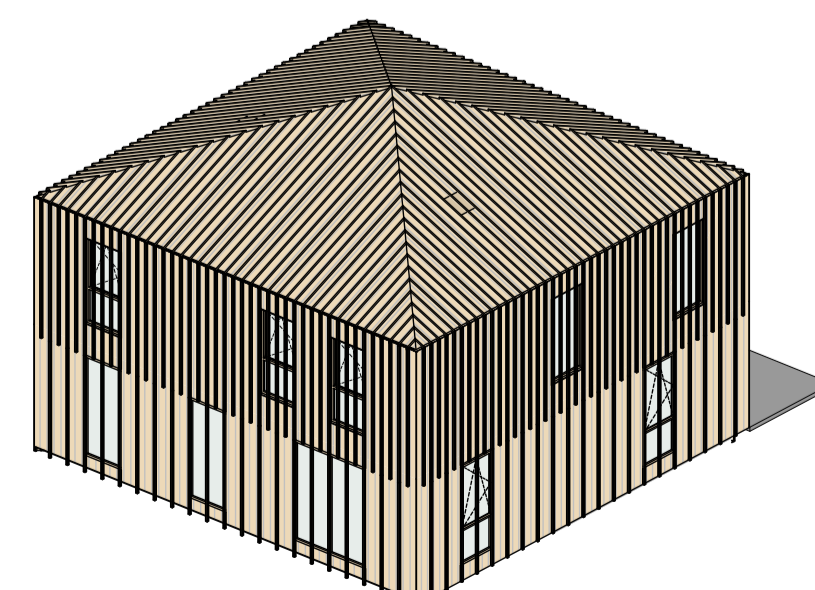
westgevel



dak



doorsnede A-A



Perspectief blok G Westgevel

RENVOOI bouwkundig

- beton
- metselwerk
- kalkzandsteen
- lichte scheidingwand type normaal
- lichte scheidingwand type zwaar
- isolatie
- verlaagd plafond, h=2400
- entree pijl
- hemelwaterafvoer
- meterkast volgens NEN 2768, geventileerd F 1/2 aansluitpunt F/W/PTT/CAI
- straatbakstenen
- teelaarde

RENVOOI brandveiligheid

- deur zelfsluitend
- deur zelfsluitend, 30min WBDO
- deur zelfsluitend, 60min WBDO
- 30min WBDO
- 60min WBDO
- deur zelfsluitend, 30min WTRD
- deur welke aan de vluchtzijde te openen is zonder losse hulpmiddelen vluchtweg-aanduiding cf. NEN 7010
- ruimte voorzien van noodverlichting
- ruimte voorzien van rookmelder
- brandmeldpaneel
- hydrant
- draagbaar blustoestel

RENVOOI E-installaties

- Aansluitpunt 1e fase, nul en beschermingscontact
- Aansluitpunt data
- Aansluitpunt licht
- Aansluitpunt niet bedraad
- Aardmat
- Bel
- Centraal aardpunt
- Centraaldos met lichtpunt
- Drakknop
- Intercom/videofooninstallatie
- Melder, rook, optisch
- Schakelaar, 1-polig
- Schakelaar, serie-
- Schakelaar, wissel-
- Thermostaafleiding, bedraad
- Verdeelinrichting
- Wandcontactdoos 1-voudig met beschermingscontact
- Wandcontactdoos 1-voudig met beschermingscontact, waterdicht
- Wandcontactdoos 2-voudig met beschermingscontact
- Wandcontactdoos voor TV-antenne
- Wandcontactdoos, perlex

Disclaimer

De op deze tekening aangegeven maten zijn circa maten in millimeters en tussen de wanden/vloeren gemeeten, waarbij geen rekening is gehouden met enige wandafwerking, plinten, afmeting, etc. In verband met nauwkeurige uitwerking van details, constructies, materiaalkeuze, etc. kunnen er kleine afwijkingen ontstaan ten opzichte van de nu vermelde gegevens. Deze geringe afwijkingen geven geen aanleiding tot verrekening. Aan de op deze tekening aangegeven maten kunnen derhalve geen rechten worden ontleend. De op deze tekening aangegeven maatvoering is niet geschikt voor opdrachten aan derden door kopieën. De posities van aansluitingen en installatie-onderdelen zijn indicatief op de tekening weergegeven en kunnen afwijken van deze tekening.

exakte badkamerindeling conform opgave Tortu  
exakte keukeninrichting en positie conform opgave SieMatic

RENVOOI W-installaties

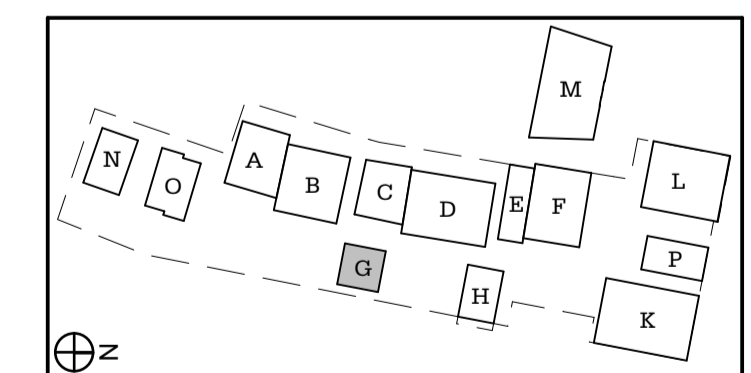
- WTW-unit
- buffervat
- boiler
- warmtepomp
- warmtepomp met boiler
- verdelers vloerverwarming
- handdoekradiator
- rozet toevoer
- rozet retour
- wandrooster
- warmtepomp buitendeel

RENVOOI E-installaties

- Aansluitpunt 1e fase, nul en beschermingscontact
- Aansluitpunt data
- Aansluitpunt licht
- Aansluitpunt niet bedraad
- Aardmat
- Bel
- Centraal aardpunt
- Centraaldos met lichtpunt
- Drakknop
- Intercom/videofooninstallatie
- Melder, rook, optisch
- Schakelaar, 1-polig
- Schakelaar, serie-
- Schakelaar, wissel-
- Thermostaafleiding, bedraad
- Verdeelinrichting
- Wandcontactdoos 1-voudig met beschermingscontact
- Wandcontactdoos 1-voudig met beschermingscontact, waterdicht
- Wandcontactdoos 2-voudig met beschermingscontact
- Wandcontactdoos voor TV-antenne
- Wandcontactdoos, perlex

DE WERF BIJ DE SLUIS IN MUIDEN

du PRIE bouw & ontwikkeling b.v.



onderwerp tekening Woning G23 verkooptekeningen

schaal 1:100

formaat A1

datum 14-03-2020

gewijsigd

Blok G:  
- 1 wooneenheid  
- berging op begane grond  
- parkeren in kelder bereikbaar via blok B

tekeningnummer 823