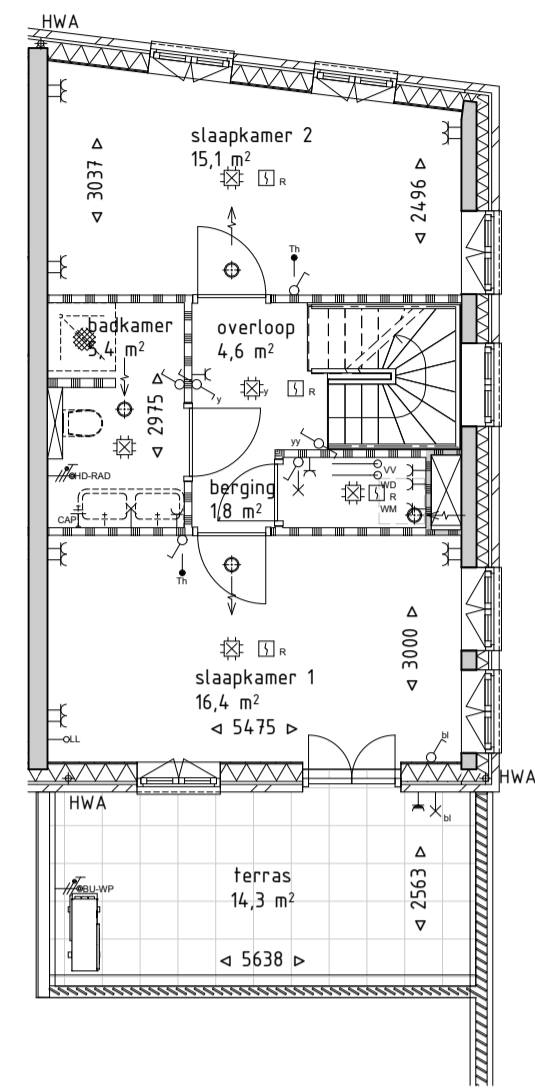
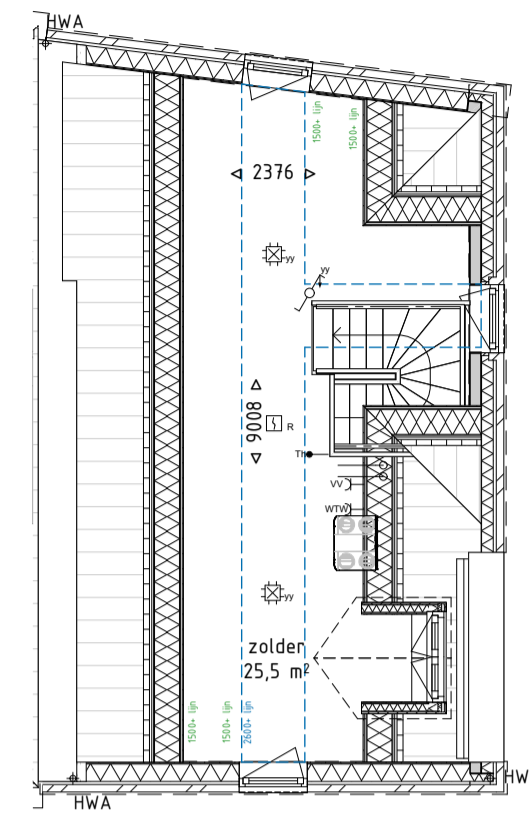


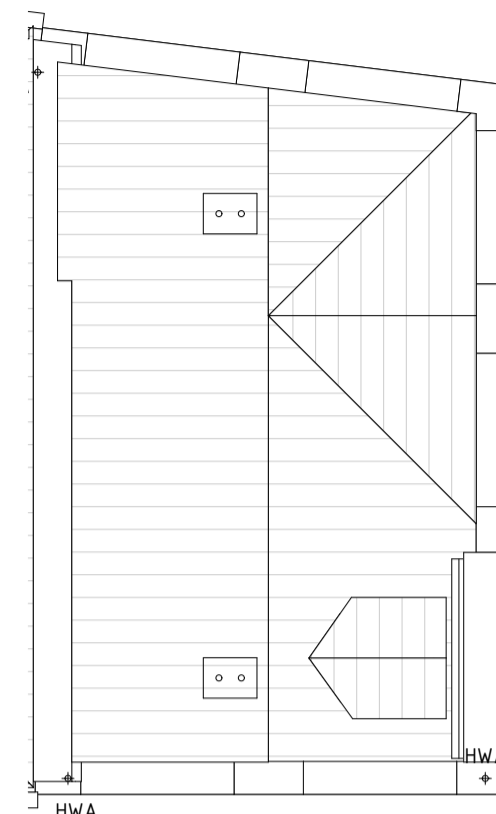
begane grond



eerste verdieping



tweede verdieping



dak

RENVOOI bouwkundig

- beton
- metselwerk
- kalkzandsteen
- lichte scheidingwand type normaal
- lichte scheidingwand type zwaar
- isolatie
- verlaagd plafond, h=2400
- entree pijl
- HWA
- hemelwaterafvoer
- meterkast volgens NEN 2368, gevelhoogte 2 1/2
- meterkast volgens NEN 2368, gevelhoogte 1
- straatbakstenen
- teelaarde

RENVOOI brandveiligheid

- deur zelfsluitend
- deur zelfsluitend, 30min WBD80
- deur zelfsluitend, 60min WBD80
- 30min WBD80
- 60min WBD80
- deur zelfsluitend, 30min WTR0
- Is
- ruimte voorzien van noodverlichting
- ruimte voorzien van rookmelder
- brandmeldpaneel
- hydrant
- draagbaar blustoestel

RENVOOI W-installaties

- WTW-unit
 - buffervat
 - boiler
 - warmtepomp
 - warmtepomp met boiler
 - verdeler vloerverwarming
 - handradiator
 - rozet toevoer
 - rozet retour
 - wandrooster
 - warmtepomp buitendeel
- | Afkorting | Omschrijving |
|-----------|----------------------|
| WD | Wasdroger |
| WM | Wasmachine |
| WPB | Warmtepomp boiler |
| WTW | Warmte terugwin unit |
| VV | Vloerverwarming |

RENVOOI E-installaties

- Aansluitpunt te fase, nul en beschermingscontact
- Aansluitpunt data
- Aansluitpunt licht
- Aansluitpunt niet bedraad
- Aardmat
- Bel
- Centraal aardpunt
- Centraal aards met lichtpunt
- Drukknop
- Intercom/videoinstallatie
- Helder, rook, oplicht
- Schakelaar, 1-poolig
- Schakelaar, serie-
- Thermostaafleiding, bedraad
- Verdeelinrichting
- Wandcontactdoos 1-voudig met beschermingscontact
- Wandcontactdoos 1-voudig met beschermingscontact, waterdicht
- Wandcontactdoos 2-voudig met beschermingscontact
- Wandcontactdoos voor TV-antenne
- Wandcontactdoos, perlex

Disclaimer

De op deze tekening aangegeven maten zijn circa maten in millimeters en tussen de wanden/vloeren gemeten, waarbij geen rekening is gehouden met enige wandafwerking, plinten, afmetingen, etc. In verband met nauwkeurige uitvoering van details, constructies, afmetingen, materialen e.d. kunnen er kleine afwijkingen ontstaan ten opzichte van de nu vermelde gegevens. Deze geringe afwijkingen geven geen aanleiding tot verzoeken. Aan de op deze tekening aangegeven maten kunnen derhalve geen rechten worden ontleend. De op deze tekening aangegeven maatvoering is niet geschikt voor opdrachten aan derden door kopieën. De posities van aansluitingen en installatie-onderdelen zijn indicatief op de tekening weergegeven en kunnen afwijken van deze tekening.

exacte badkamerindeling conform opgave Tortu
exacte keukeninrichting en positie conform opgave Siefmatic



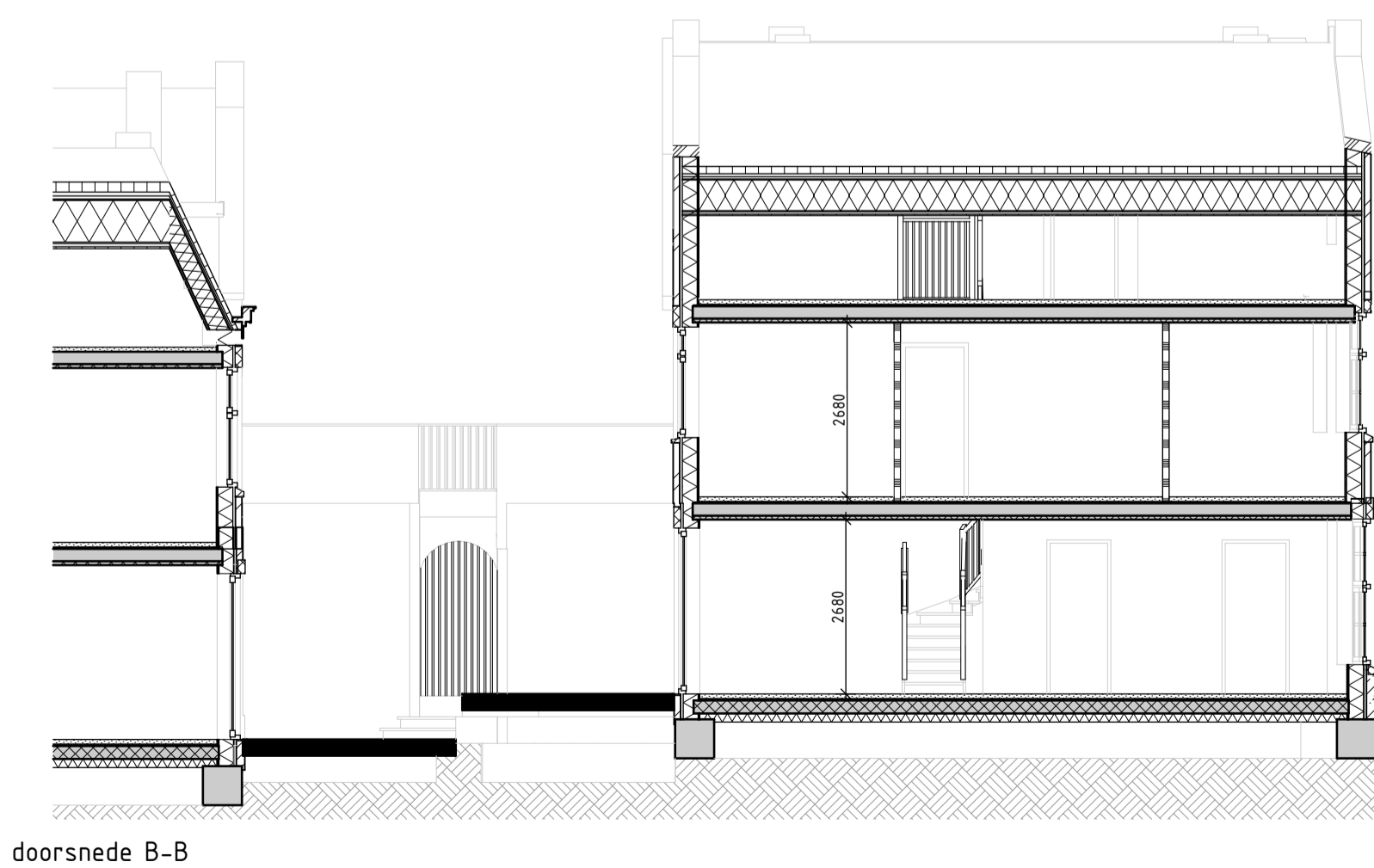
oostgevel



noordgevel



westgevel

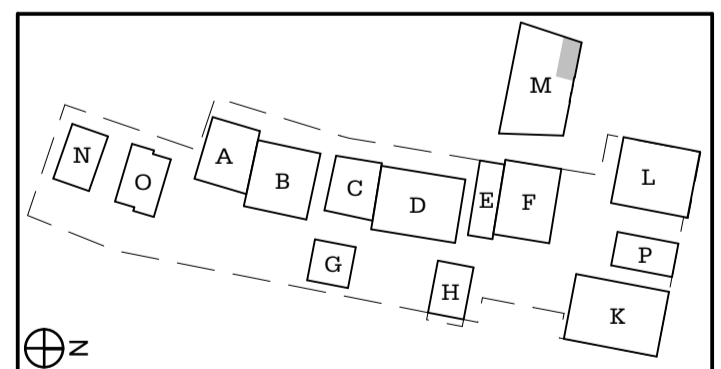


doorsnede B-B



Perspectief blok M Westgevel

du PRIE
bouw & ontwikkeling b.v.



onderwerp tekening
Woning M41
verkooptekeningen

schaal
1:100

formaat
A1

datum
14-03-2020

gewijsigd

tekeningnummer
841

DE
WERF
BIJ
DE
SLUIS
IN
MUIDEN