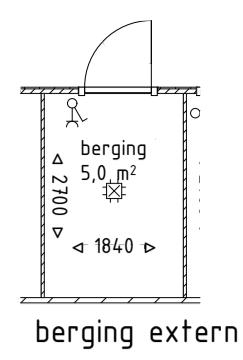
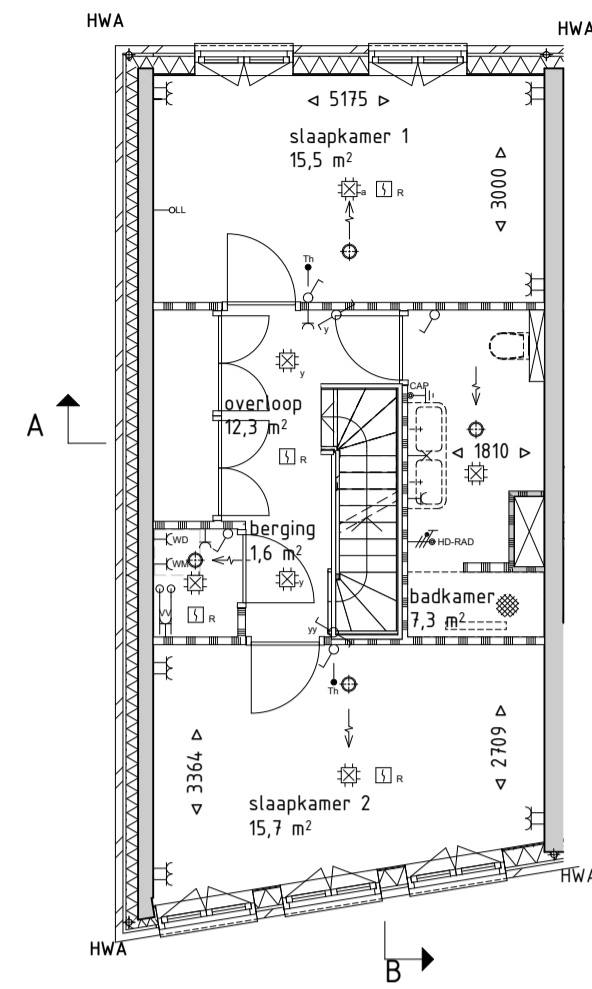


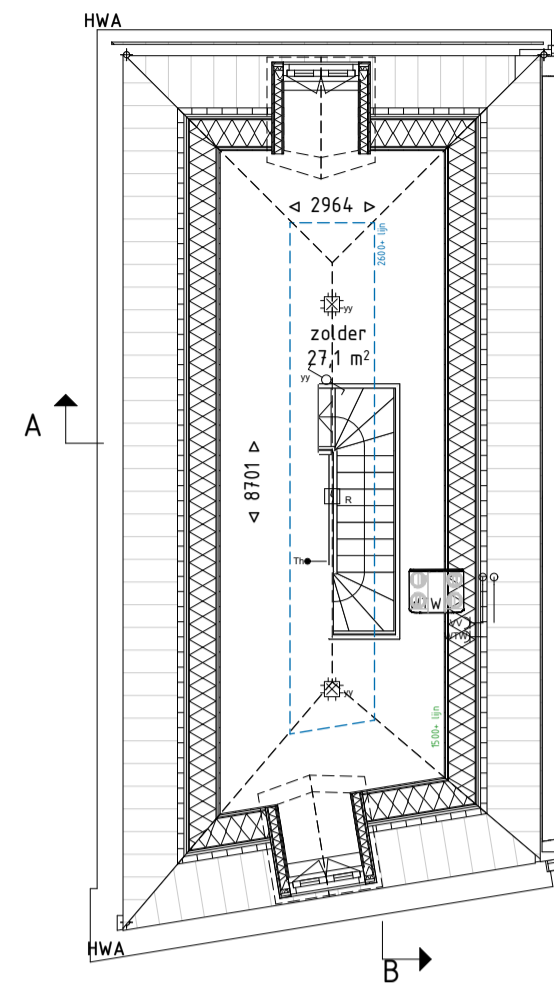
begane grond



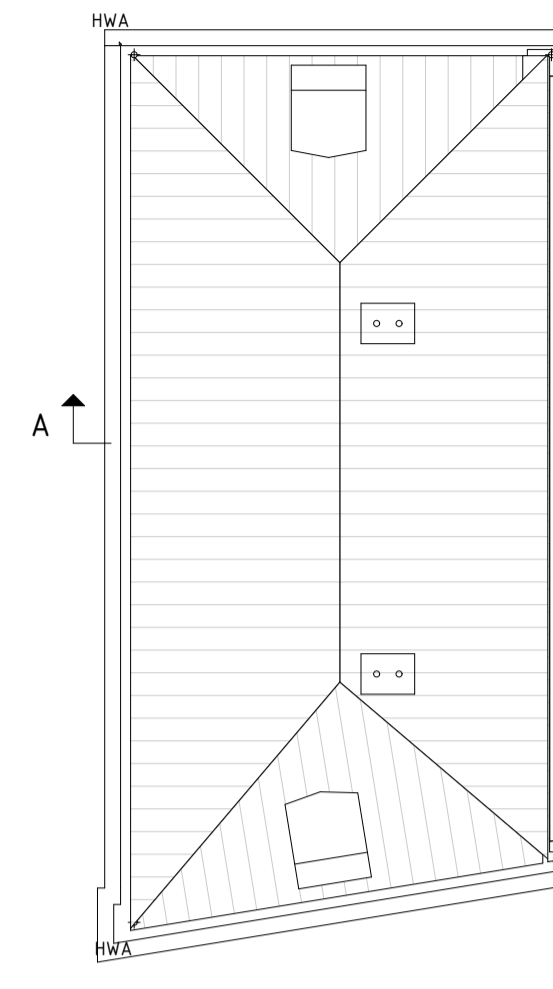
berging extern



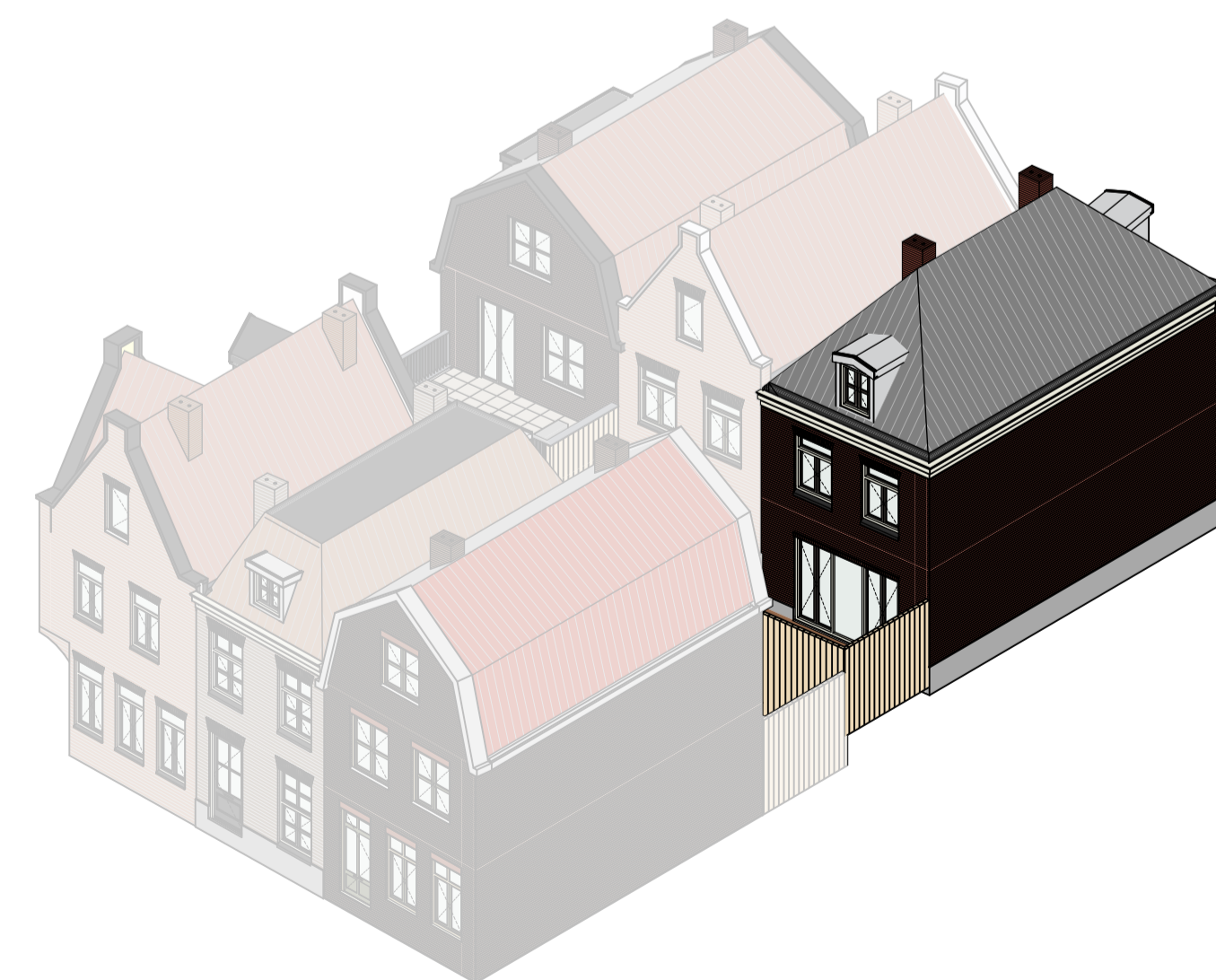
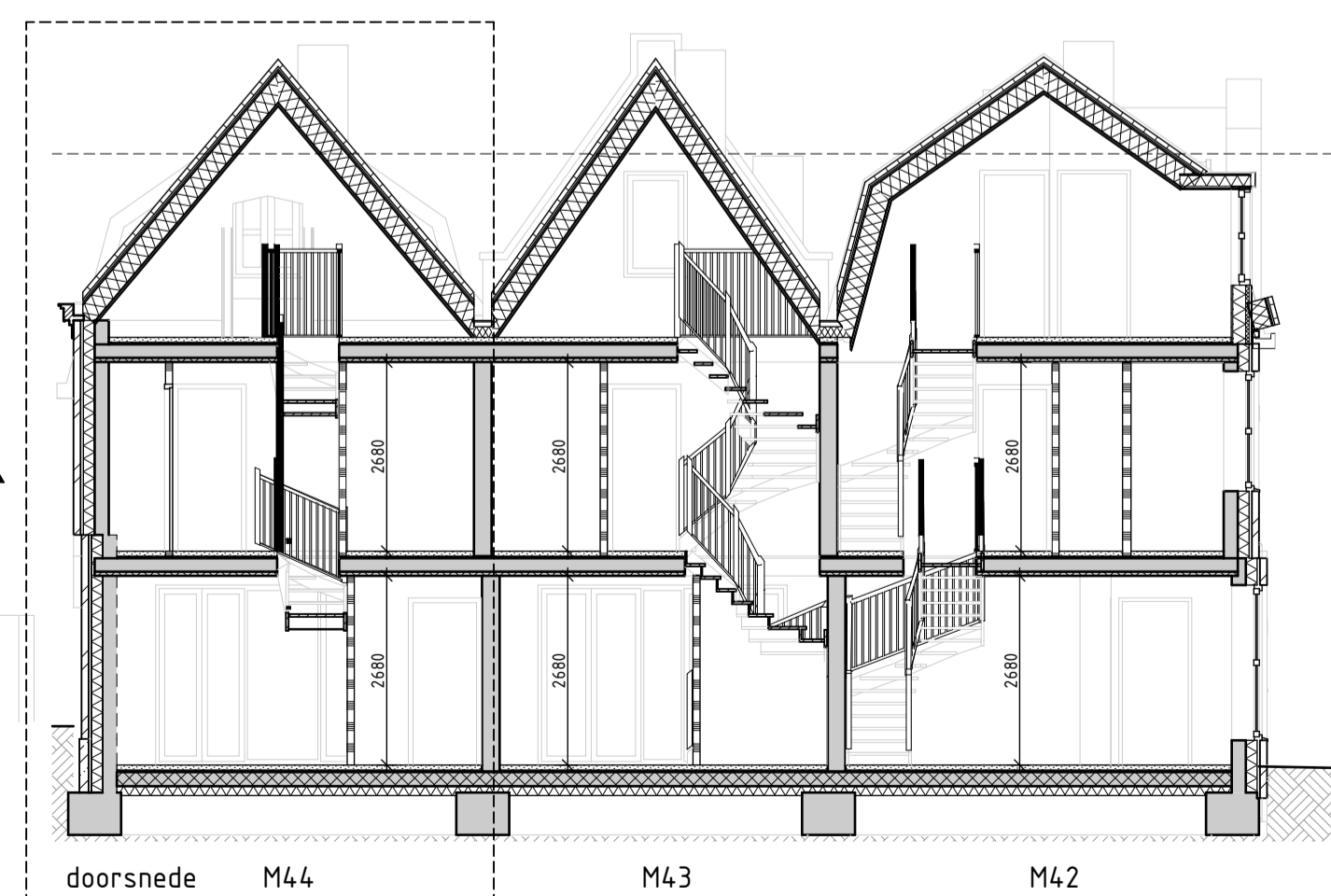
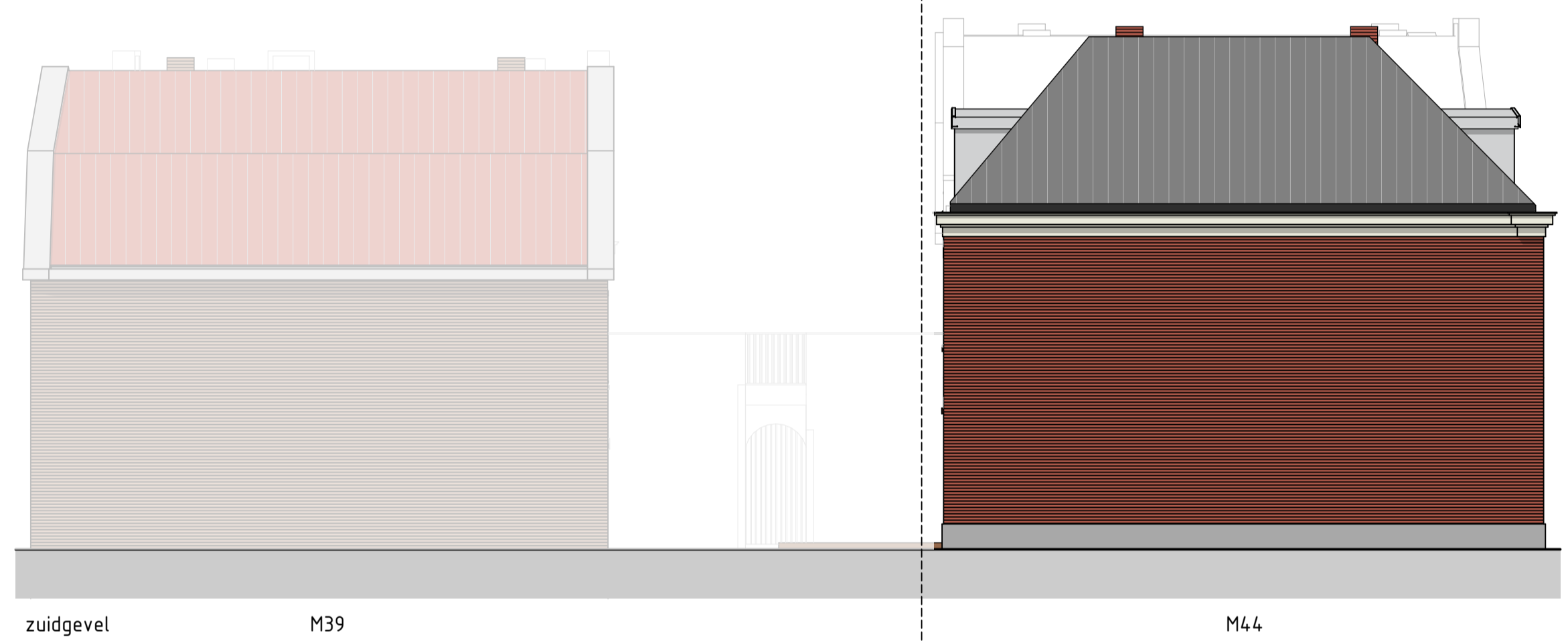
eerste verdieping



tweede verdieping



dak



Perspectief blok M Westgevel

**RENVOOI bouwkundig**

- beton
- metselwerk
- kalkzandsteen
- lichte scheidingwand type normaal
- lichte scheidingwand type zwaar
- isolatie
- verlaagd plafond, h=2400
- entree pijl
- hemelwaterafvoer
- meterkast volgens NEN 2168
- geveleerd 2 1/2 aansluitpunt LW/PPTI/CAI
- straatbakstenen
- teelaarde

**RENVOOI brandveiligheid**

- deur zelfsluitend
- deur zelfsluitend, 30min WBDBO
- deur zelfsluitend, 60min WBDBO
- 30min WBDBO
- 60min WBDBO
- deur zelfsluitend, 30min WTRD
- deur welke aan de vluchtzijde te openen is zonder losse hulpmiddelen
- vluchtweg-aanduiding cf. NEN 7010
- ruimte voorzien van noodverlichting
- ruimte voorzien van rookmelder
- brandmeldpaneel
- hydrant
- draagbaar blustoestel

**RENVOOI E-installaties**

- Aansluitpunt 1e fase, nul en beschermingscontact
- Aansluitpunt data
- Aansluitpunt licht
- Aansluitpunt niet bedraad
- Aardmat
- Bel
- Centraal aardpunt
- Centraaldoss met lichtpunt
- Drakknop
- Intercom/videofooninstallatie
- Melder, rook, optisch
- Schakelaar, 1-polig
- Schakelaar, serie-
- Schakelaar, wissel-
- Thermostaatleiding, bedraad
- Verdeelinrichting
- Wandcontactdoss 1-voudig met beschermingscontact
- Wandcontactdoss 1-voudig met beschermingscontact, waterdicht
- Wandcontactdoss 2-voudig met beschermingscontact
- Wandcontactdoss voor TV-antenne
- Wandcontactdoss, perlex

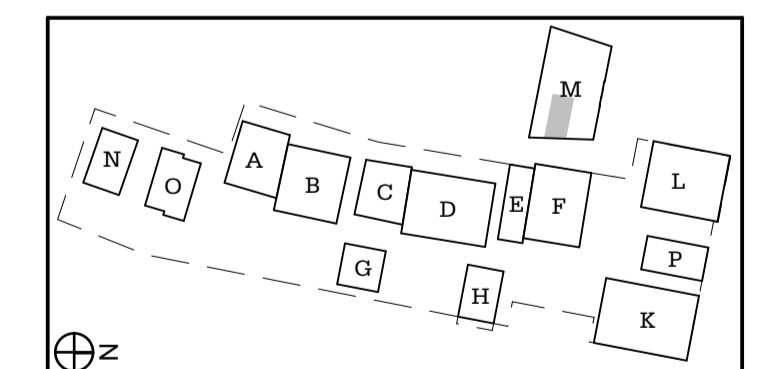
**Disclaimer**

De op deze tekening aangegeven maten zijn circa maten in millimeters en tussen de wanden/vloeren gemeeten, waarbij geen rekening is gehouden met enige wandafwerking, pincten, afmetingen, etc. In verband met nauwkeurige uitwerking van details, constructies, afwerking materialen e.d. kunnen er kleine afwijkingen ontstaan ten opzichte van de nu vermelde gegevens. Deze geringe afwijkingen geven geen aanleiding tot verrekening. Aan de op deze tekening aangegeven maten kunnen derhalve geen rechten worden ontleend. De op deze tekening aangegeven maatvoering is niet geschikt voor opdrachten aan derden door kopieën. De posities van aansluitingen en installatie-onderdelen zijn indicatief op de tekening weergegeven en kunnen afwijken van deze tekening.

exakte badkamerindeling conform opgave Tortu  
exakte keukeninrichting en positie conform opgave Siematic

DE WERF  
BIJ DE  
SLUIS  
IN  
MUIDEN

**du PRIE**  
bouw & ontwikkeling b.v.



onderwerp tekening  
Woning M44  
verkooptekeningen

schaal  
1:100

formaat  
A1

datum  
14-03-2020

gewijsigd

tekeningnummer  
**844**

Blok M:  
- 6 wooneenheden  
- bergingen op begane grond  
- parkeren in kelder bereikbaar via blok F