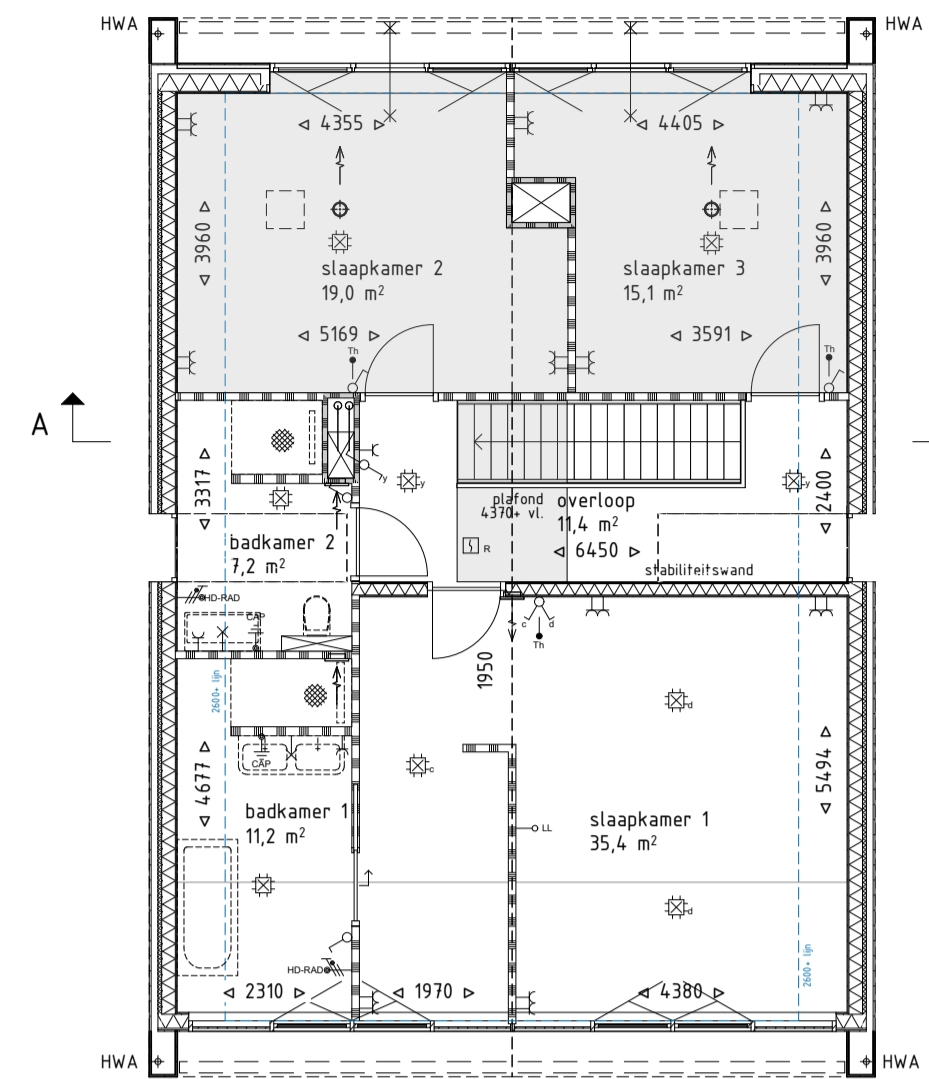
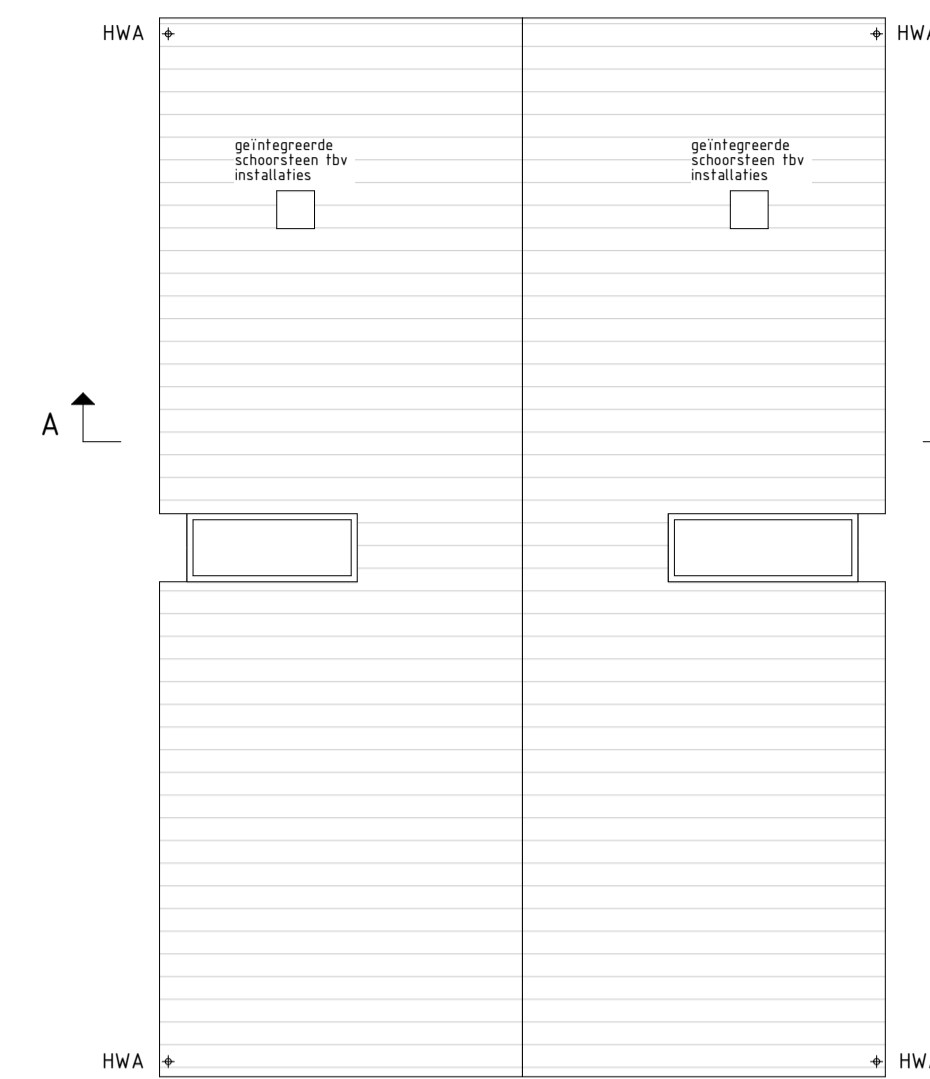


begane grond



eerste verdieping



dak

RENVOOI bouwkundig

- beton
- metselwerk
- kalkzandsteen
- lichte scheidingwand type normaal
- lichte scheidingwand type zwaar
- isolatie
- verlaagd plafond, h=2400
- entree pijl
- hemelwaterafvoer
- meterkast volgens NEN 2168
- geventileerd F 1/2 aansluitpunt f/w/PTT/CAI
- straatbakstenen
- teelaarde

RENVOOI brandveiligheid

- deur zelfsluitend
- deur zelfsluitend, 30min WBDBO
- deur zelfsluitend, 60min WBDBO
- 30min WBDBO
- 60min WBDBO
- deur zelfsluitend, 30min WTRD
- deur welke aan de vluchtzijde te openen is zonder losse hulpmiddelen
- vluchtweg-aanduiding cf. NEN 7010
- ruimte voorzien van noodverlichting
- ruimte voorzien van rookmelder
- brandmeldpaneel
- hydrant
- draagbaar blustoestel

- ruimte voorzien van noodverlichting
- ruimte voorzien van rookmelder
- brandmeldpaneel
- hydrant
- draagbaar blustoestel

RENVOOI W-installaties

- WTW-unit
- buffervat
- boiler
- warmtepomp
- warmtepomp met boiler
- verdelter vloerverwarming
- handdekk radiator
- rozet toevoer
- rozet retour
- wandrooster
- warmtepomp buitendeel

Afwerking	Omschrijving
WD	Wasdroger
WM	Wasmachine
WPB	Warmtepomp boiler
WTW	Warmte terugwin unit
VV	Vloerverwarming

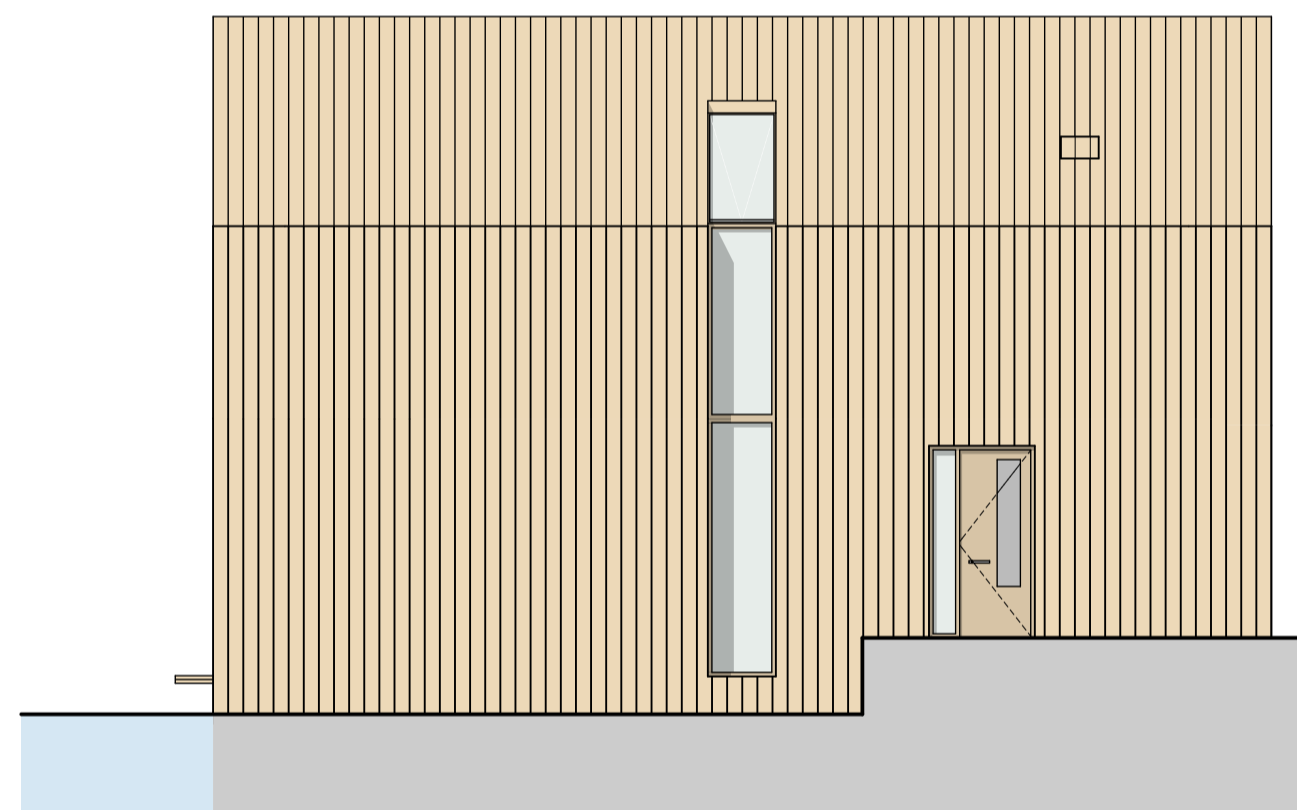
RENVOOI E-installaties

- Aansluitpunt 1e fase, nul en beschermingscontact
- Aansluitpunt data
- Aansluitpunt licht
- Aansluitpunt niet bedraad
- Aardmat
- Bel
- Centraal aardpunt
- Centraaldos met lichtpunt
- Drakknop
- Intercom/videofooninstallatie
- Melder, rook, oplicht
- Schakelaar, 1-polig
- Schakelaar, serie-
- Schakelaar, wissel-
- Thermostaatleiding, bedraad
- Verdeelinrichting
- Wandcontactdoos 1-voudig met beschermingscontact
- Wandcontactdoos 1-voudig met beschermingscontact, waterdicht
- Wandcontactdoos 2-voudig met beschermingscontact
- Wandcontactdoos voor TV-antenne
- Wandcontactdoos, perlex

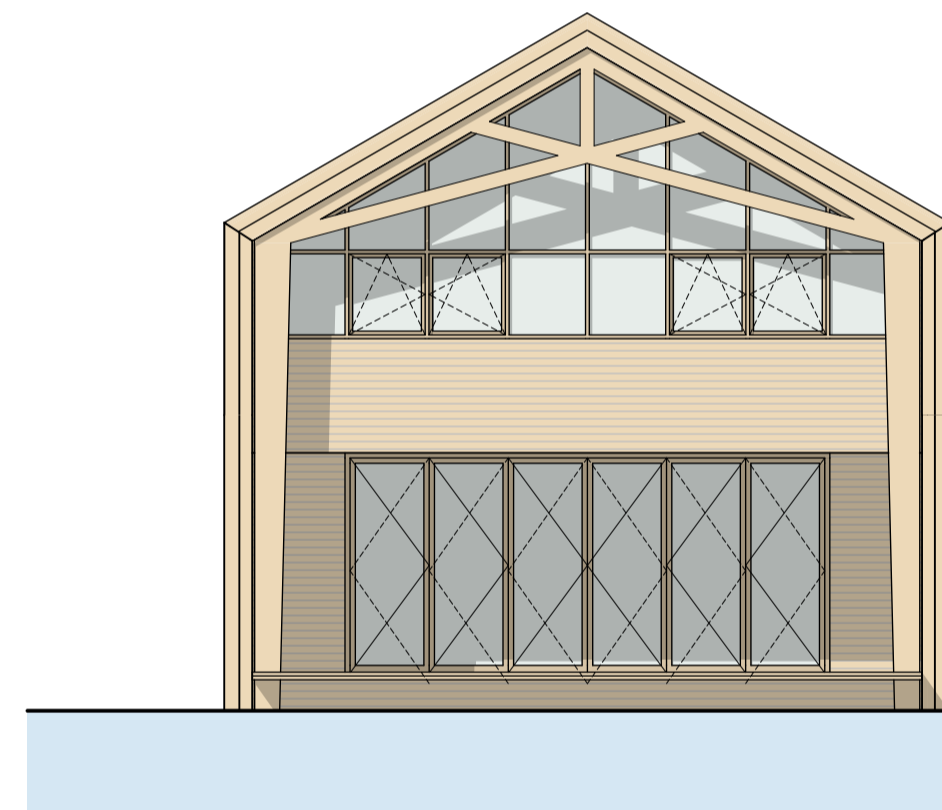
Disclaimer

De op deze tekening aangegeven maten zijn circa maten in millimeters en tussen de wanden/vloeren gemeeten, waarbij geen rekening is gehouden met enige wandafwerking, plinten, afsluiting, etc. In verband met bouwkeurige uitvoering van details, constructies, afsluiting materialen e.d. kunnen er kleine afwijkingen ontstaan ten opzichte van de nu vermelde gegevens. Deze geringe afwijkingen geven geen aanleiding tot verrekening. Aan de op deze tekening aangegeven maten kunnen derhalve geen rechten worden ontleend. De op deze tekening aangegeven maatvoering is niet geschikt voor opdrachten aan derden door kopieën. De posities van aansluitingen en installatie-onderdelen zijn indicatief op de tekening weergegeven en kunnen afwijken van deze tekening.

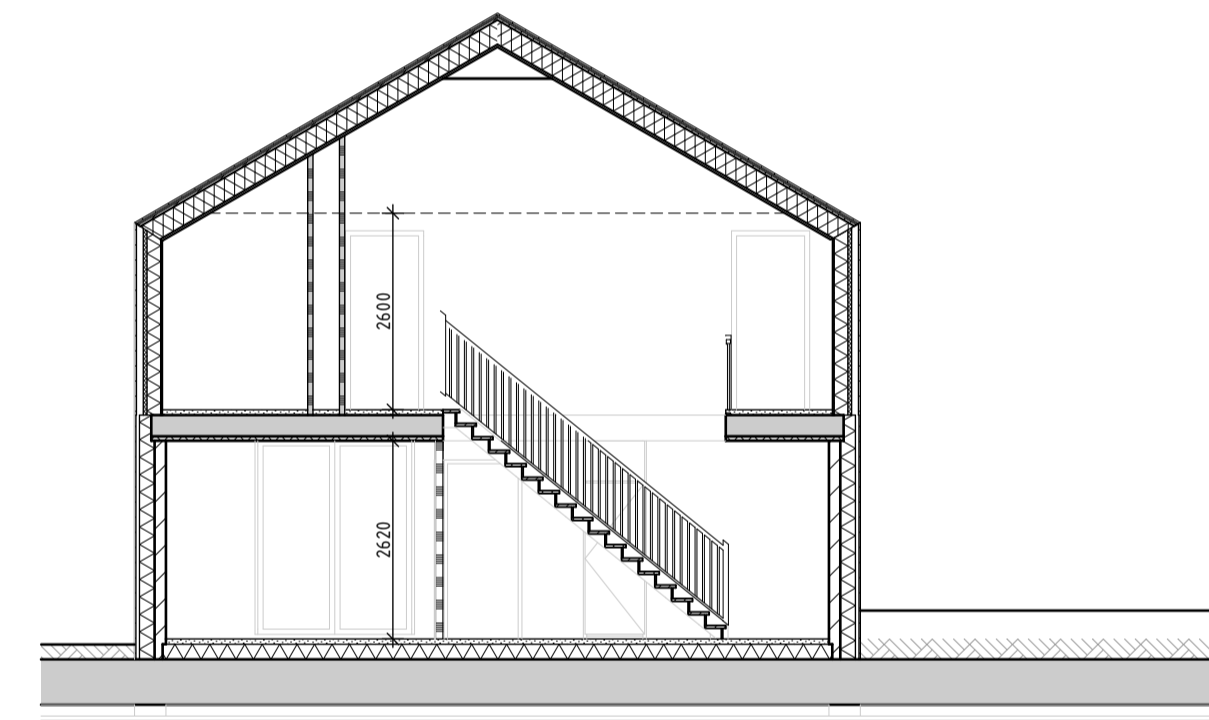
exakte badkamerindeling conform opgave Tortu
exakte keukeninrichting en positie conform opgave SieMatic



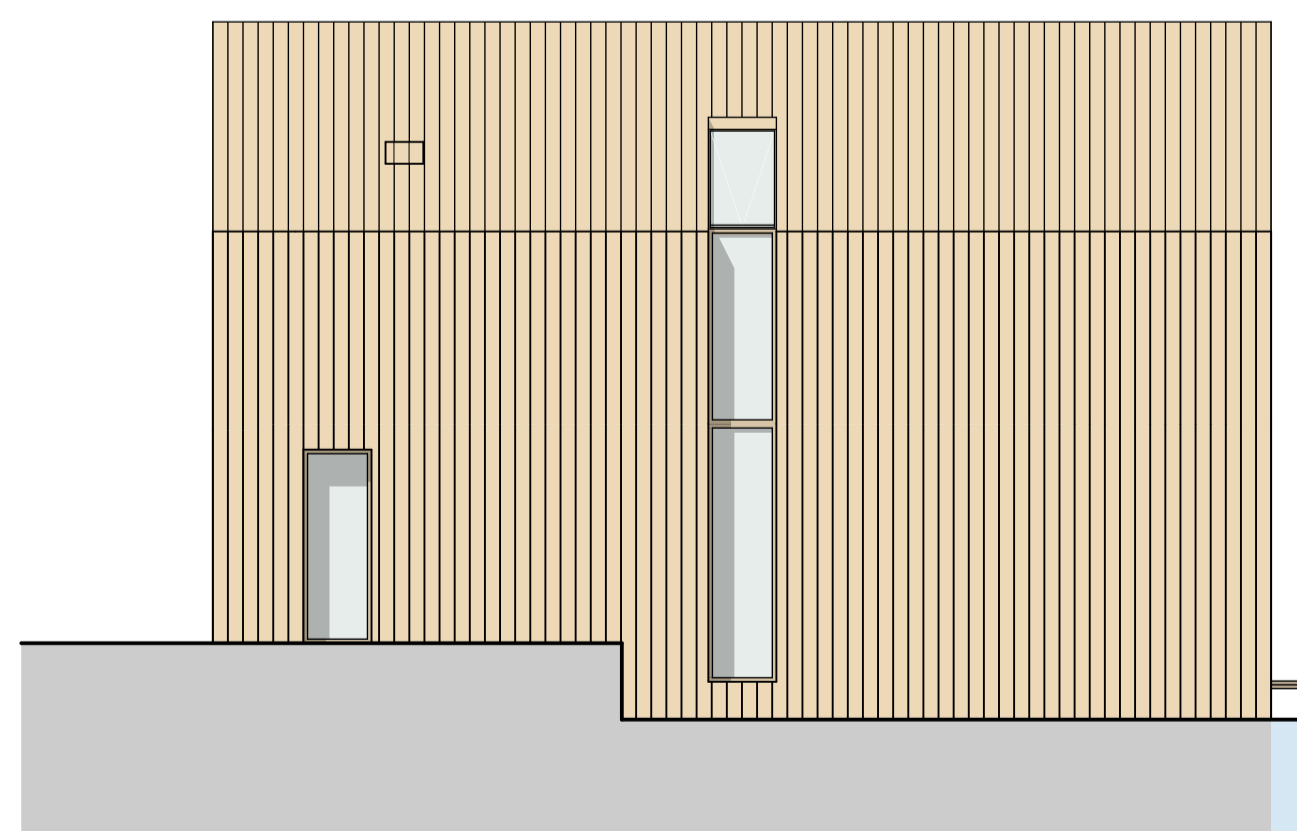
noordgevel



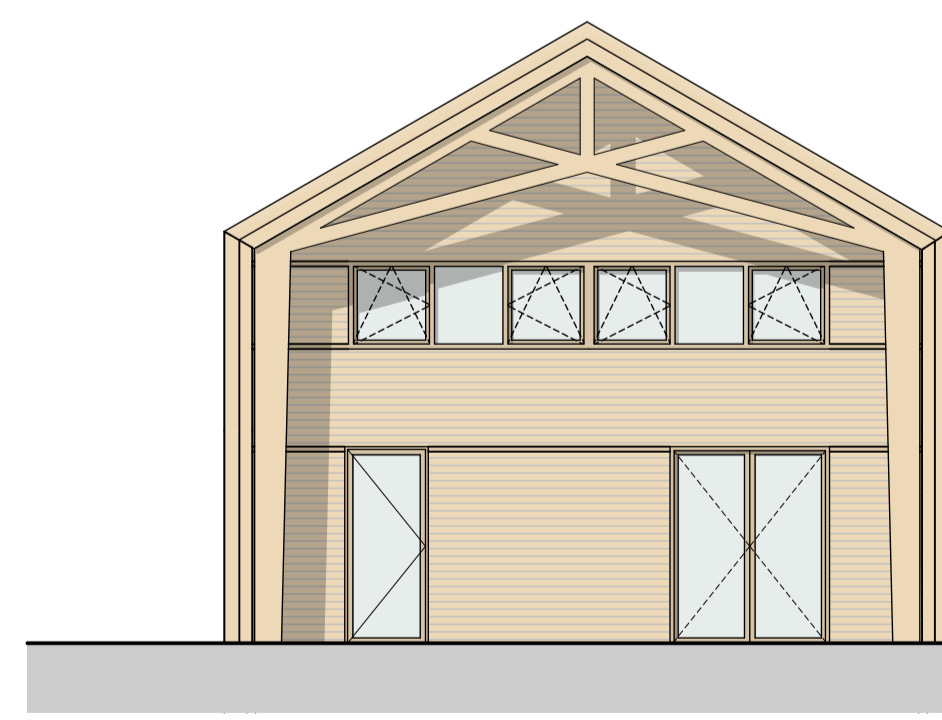
oostgevel



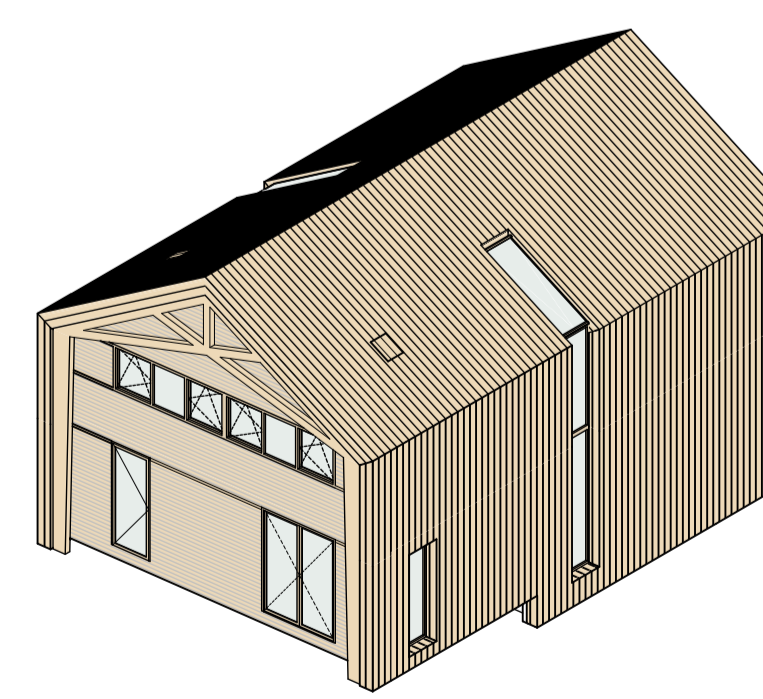
doorsnede A-A



zuidgevel

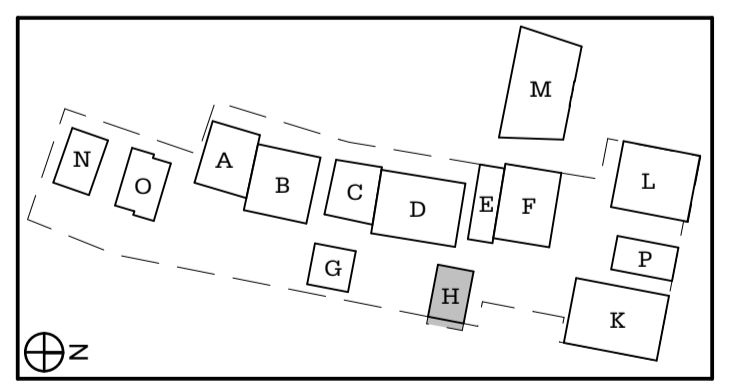


westgevel



Perspectief blok H Westgevel

du PRIE
bouw & ontwikkeling b.v.



onderwerp tekening
Woning H24
verkooptekeningen

schaal
1:100

formaat
A1

datum
14-03-2020

gewijsigd

tekeningnummer
824

Blok H:
- 1 wooneenheid
- berging op begane grond
- parkeren in kelder
- kelder bereikbaar via blok B