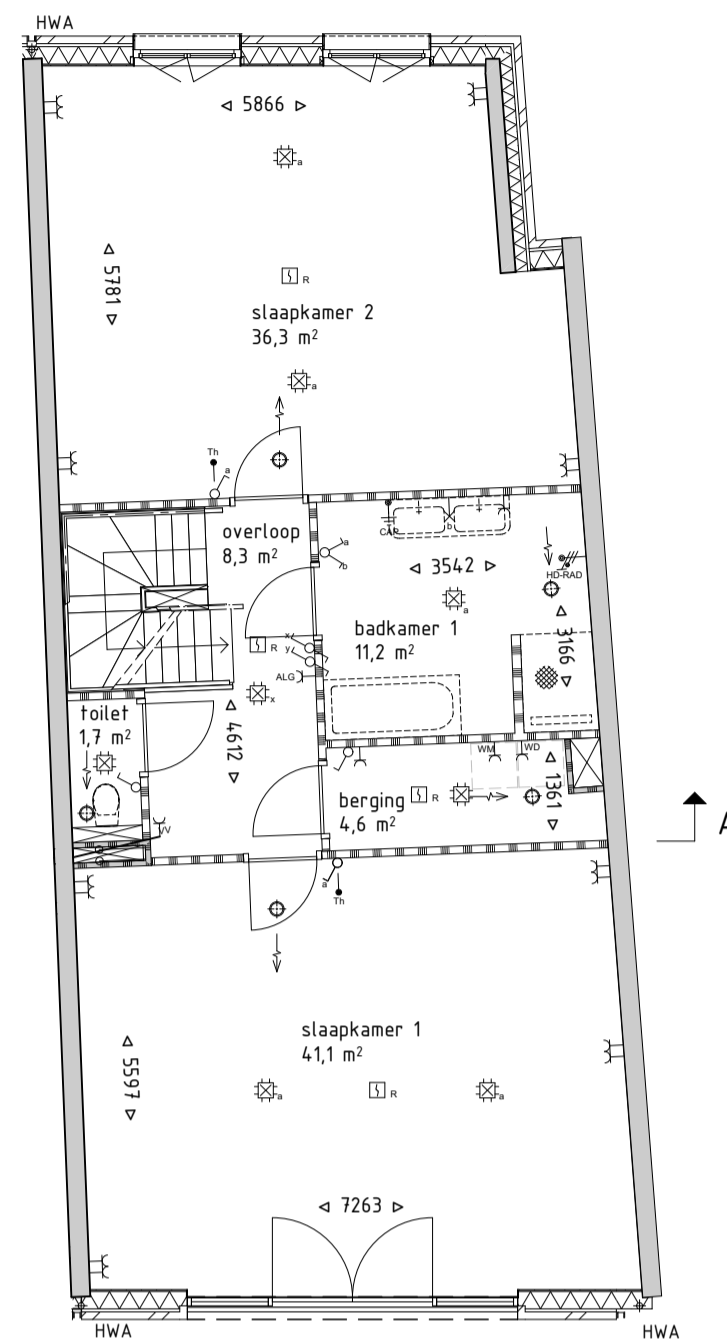
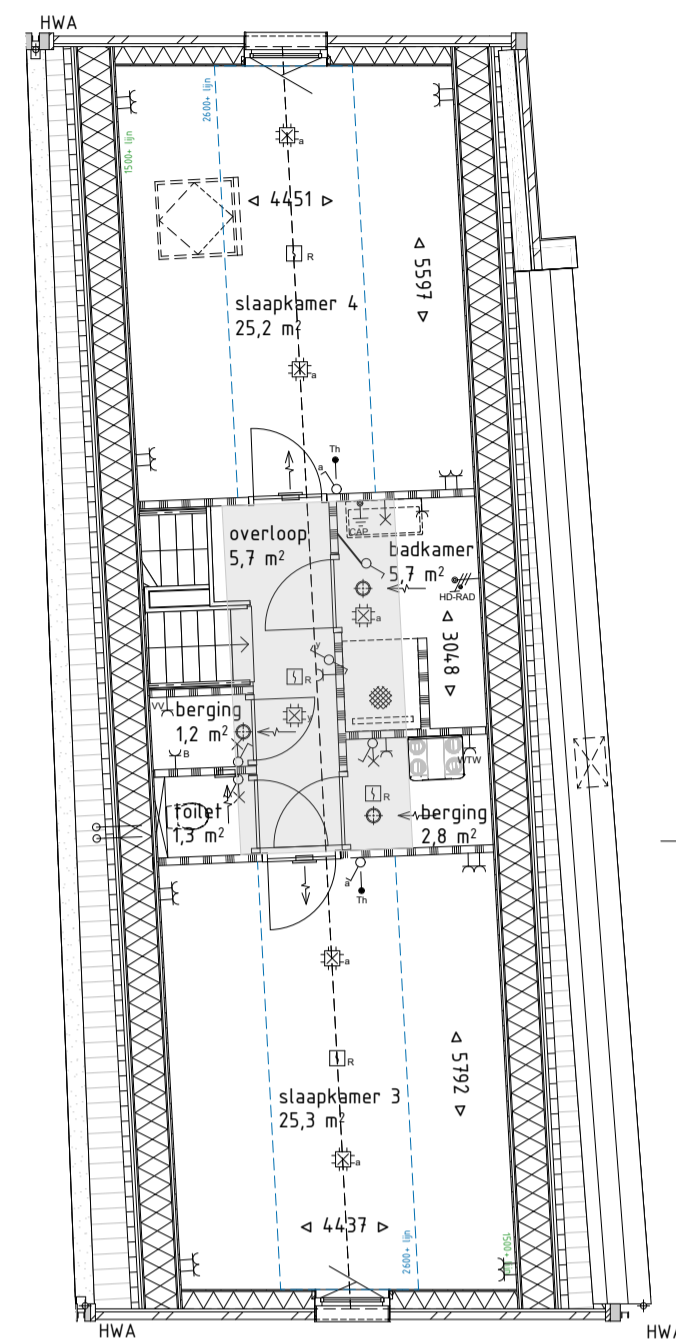


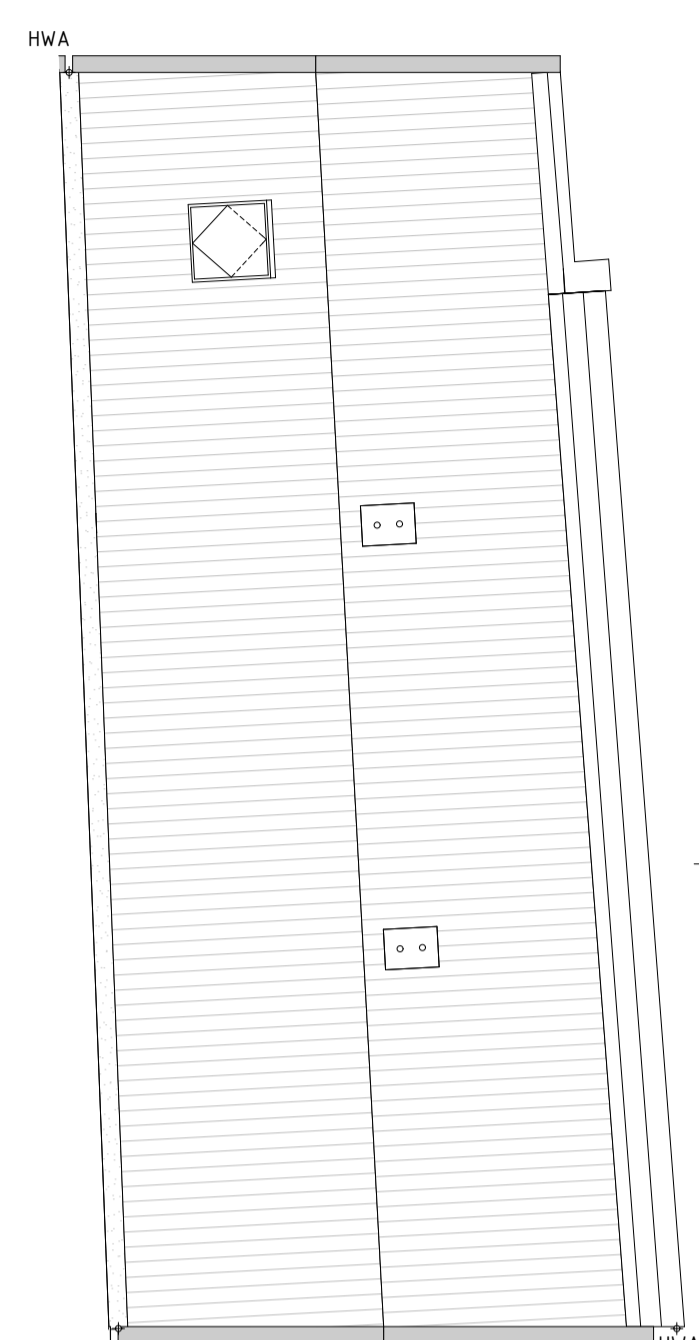
begane grond



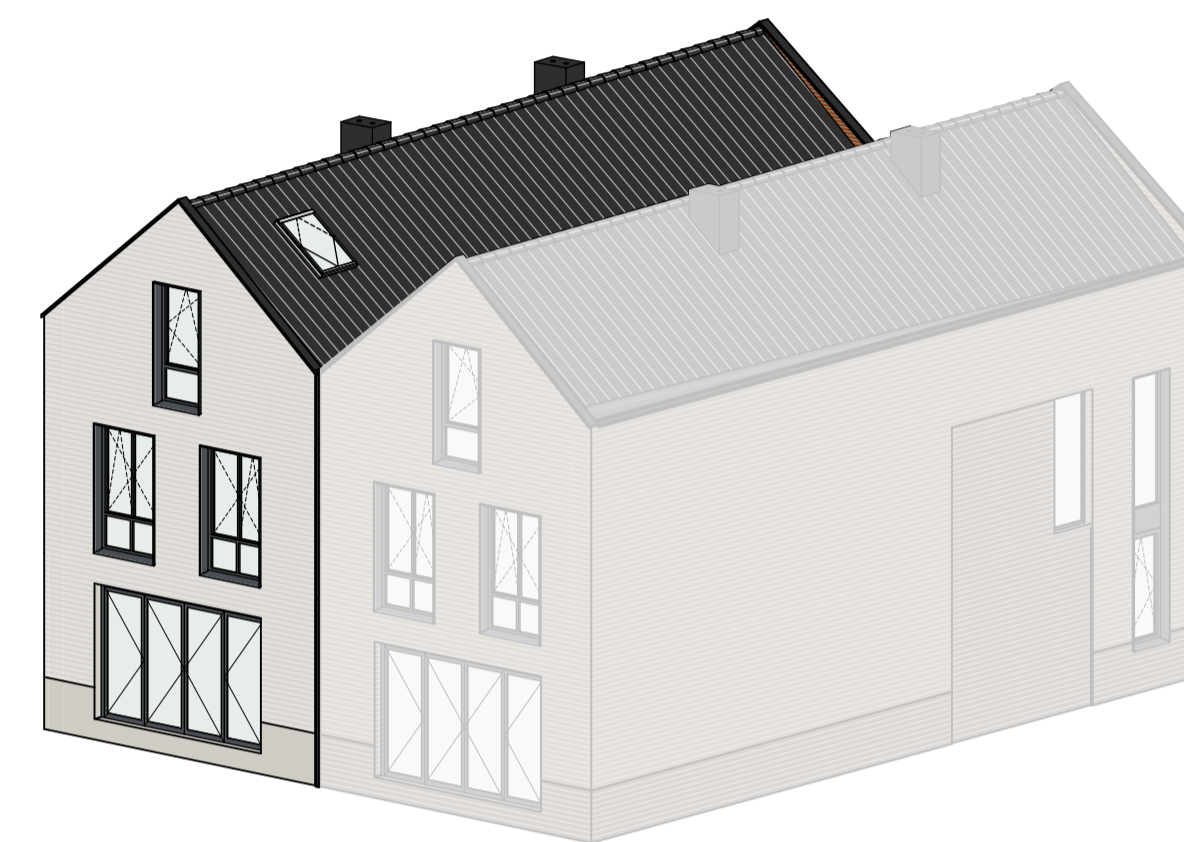
eerste verdieping



tweede verdieping



dak



Perspectief blok A westgevel

- RENVOOI bouwkundig**
- beton
 - metseiwerk
 - kalkzandsteen
 - lichte scheidingwand type normaal
 - lichte scheidingwand type zwaar
 - isolatie
 - verlaagd plafond, h=2400
 - entree pijl
 - hemelwaterafvoer
 - meterkast volgens NEN 2768, geventileerd 2/1/5 aansluitpunt 2/W/PTT/CAI
 - straatbakstenen
 - teelaarde

- RENVOOI brandveiligheid**
- deur zelfsluitend
 - deur zelfsluitend, 30min WBDBO
 - deur zelfsluitend, 60min WBDBO
 - 30min WBDBO
 - 60min WBDBO
 - deur zelfsluitend, 30min WTRD

- is**
- deur welke aan de vluchtzijde te openen is zonder losse hulpmiddelen vluchtweg-aanduiding cf. NEN 7010
 - ruimte voorzien van noodverlichting
 - ruimte voorzien van rookmelder
 - brandmeldpaneel
 - hydrant
 - draagbaar blustoestel

- RENVOOI W-installaties**
- WTW-unit
 - buffervat
 - boiler
 - warmtepomp
 - warmtepomp met boiler
 - verdelers vloerverwarming
 - handdoekradiator
 - rozet foevoer
 - rozet retour
 - wandrooster
 - warmtepomp buitendeel
- | Afwerking | Omschrijving |
|-----------|----------------------|
| WD | Wasdroger |
| WM | Wasmachine |
| WPB | Warmtepomp boiler |
| WTW | Warmte terugwin unit |
| VV | Vloerverwarming |

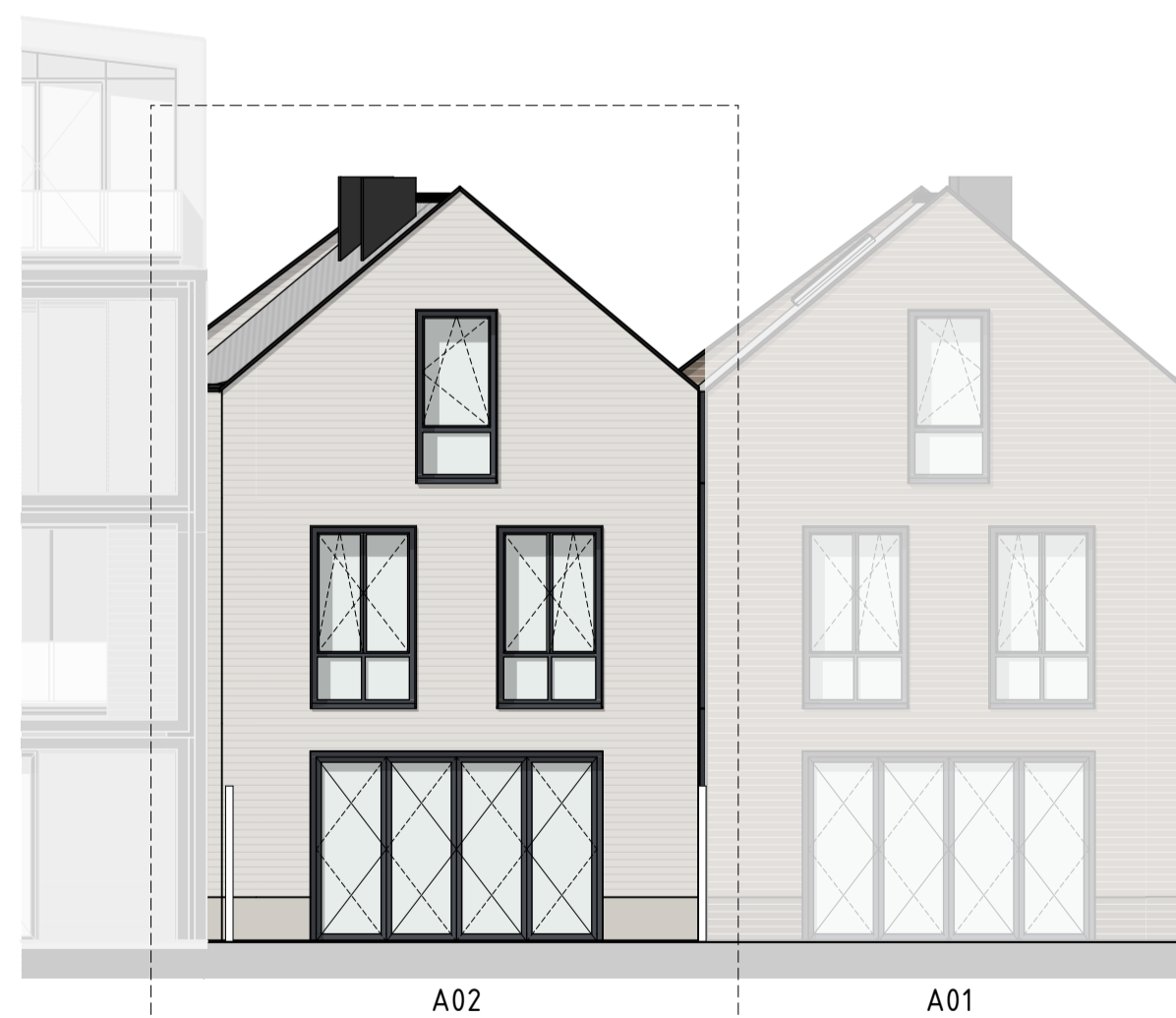
- RENVOOI E-installaties**
- aansluitpunt te fase, nul en beschermingscontact
 - aansluitpunt data
 - aansluitpunt licht
 - aansluitpunt niet bedraad
 - aardmat
 - bel
 - centraal aardpunt
 - centraaldoos met lichtpunt
 - drukknop
 - intercom/videofooninstallatie
 - melders, rook, optisch
 - schakelaar, 1-polig
 - schakelaar, serie-
 - schakelaar, wissel-
 - thermostaatleiding, bedraad
 - verdeelruchting
 - wandcontactdoos 1-voudig met beschermingscontact
 - wandcontactdoos 1-voudig met beschermingscontact, waterdicht
 - wandcontactdoos 2-voudig met beschermingscontact
 - wandcontactdoos voor TV-antenne
 - wandcontactdoos, perilex

Disclaimer
 De op deze tekening aangegeven maten zijn circa maten in millimeters en tussen de wanden/vloeren gemeten, waarbij geen rekening is gehouden met enige wandafwerking, plinten, afmetingen, etc. In verband met nauwkeurige uitwerking van details, constructies, maatvoering materialen e.d. kunnen er kleine afwijkingen ontstaan ten opzichte van de nu vermelde gegevens. Deze geringe afwijkingen geven geen aanleiding tot verkeering. Aan de op deze tekening aangegeven maten kunnen derhalve geen rechten worden ontleend.
 De op deze tekening aangegeven maatvoering is niet geschikt voor opstellingen aan derden door koper(s). De posities van aansluitingen en installatie-onderdelen zijn indicatief op de tekening weergegeven en kunnen afwijken van deze tekening.

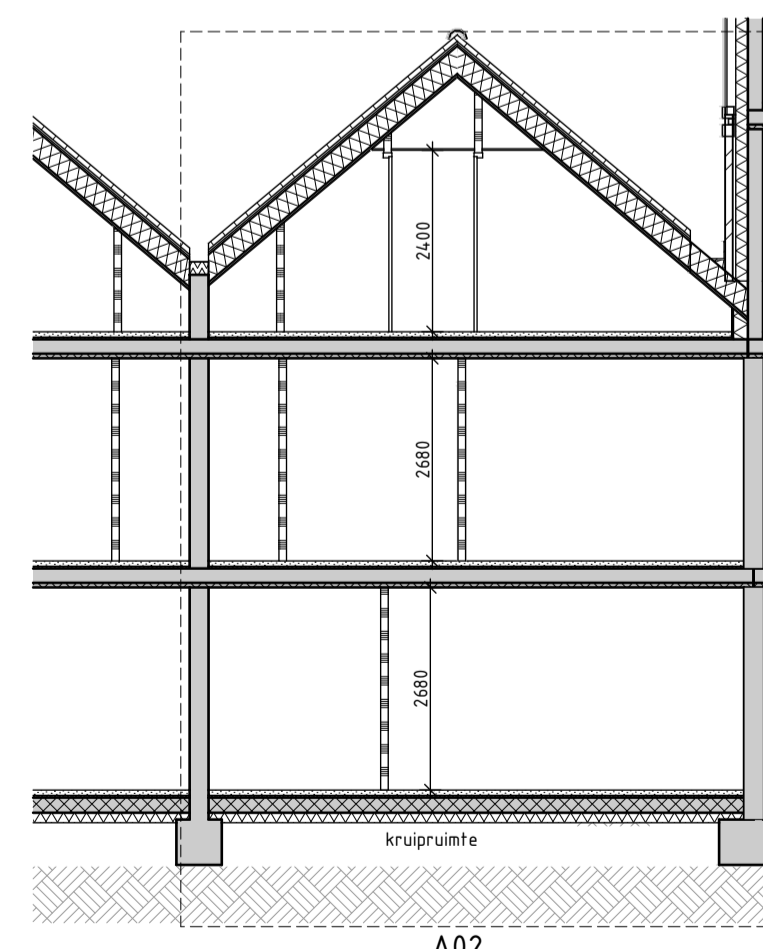
exacte badkamerindeling conform opgave Tortu
 exacte keukeninrichting en positie conform opgave SieMatic



oostgevel

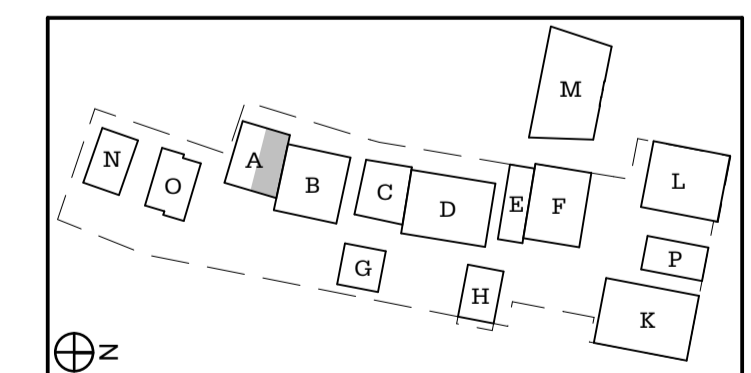


westgevel



doorsnede A-A

du PRIE
 bouw & ontwikkeling b.v.



onderwerp tekening
 Woning A02
 verkoopteekeningen

schaal
 1:100

formaat
 A1

datum
 14-03-2020

gewijzigd

tekeningnummer
802

Blok A:
 - 2 wooneenheden
 - bergingen toegankelijk vanuit de kelder
 - parkeren in kelder bereikbaar via blok B